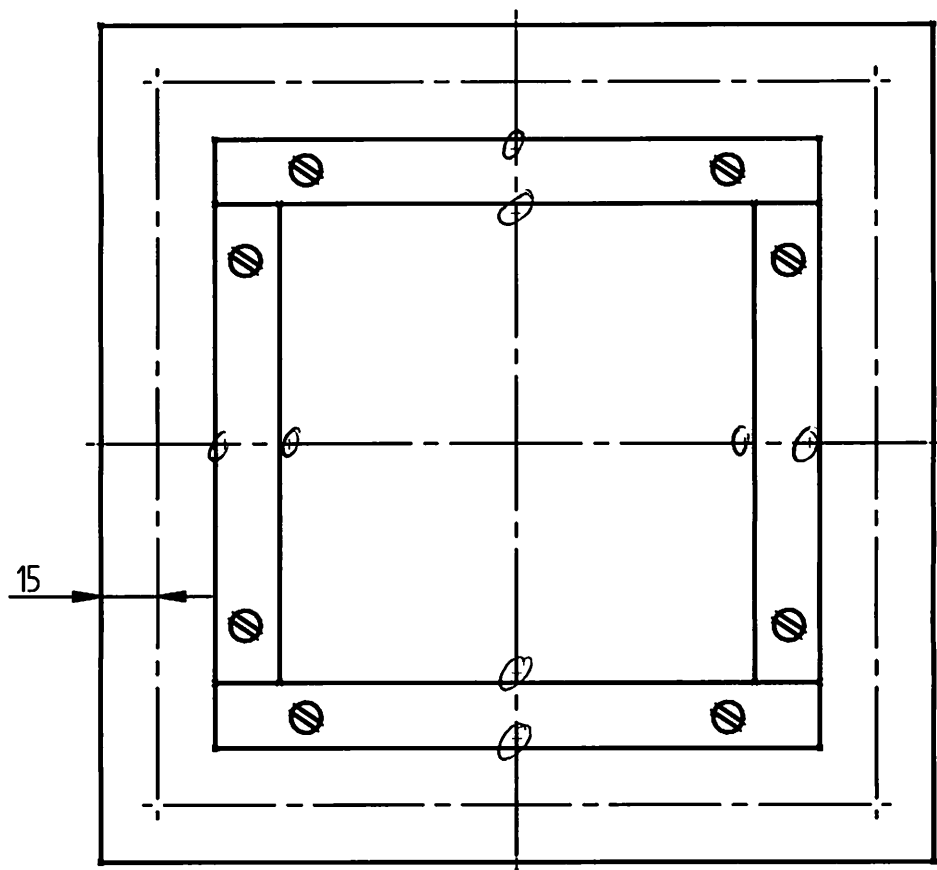


SOLID EDGE ACADEMIC COPY

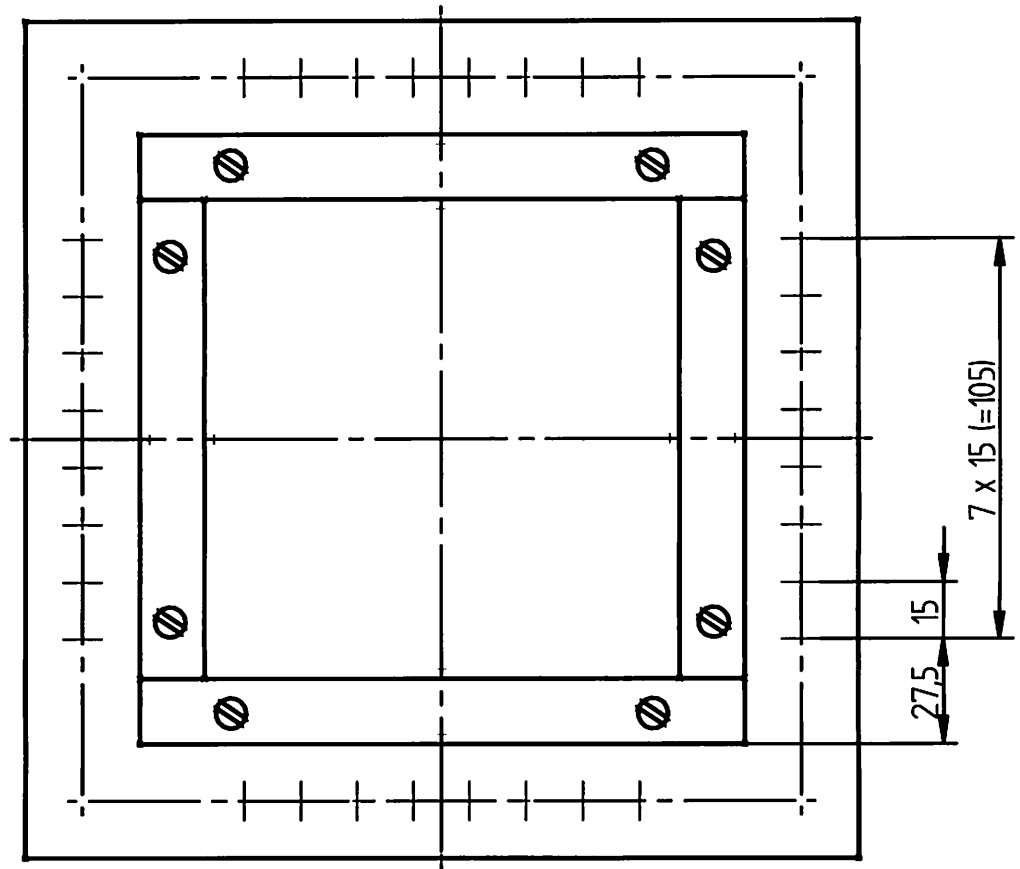
| | | | | | |
|-----------------------------------|---------------------------------------|-------|------|-----------|---|
| Maßstab | | Datum | Name | Klasse | Gewerbliche und Kaufmännische Berufs- und Berufsfachschule Bietigheim-Bissingen |
| 1:2 | Bearb. | | | | |
| Geprüft | | | | | |
| Oberflächen DIN ISO 1302 R2 | Allgemeintoleranzen ISO 2768-mK | | | Lötgitter | Blatt-Nr. 1/4 |



SOLID EDGE ACADEMIC COPY

| Maßstab | | Datum | Name | Klasse | Gewerbliche und Kaufmännische Berufs- und Berufsfachschule Bietigheim-Bissingen |
|-----------------------------------|---------------------------------------|-------|------|--------|---|
| 1:2 | Bearb. | | | | |
| | Geprüft | | | | |
| Oberflächen DIN ISO 1302 R2 | Allgemeintoleranzen ISO 2768-mK | | | | Blatt-Nr. 2 / 4 |

Lötgitter



SOLID EDGE ACADEMIC COPY

| Maßstab | | Datum | Name | Klasse | Gewerbliche und Kaufmännische Berufs- und Berufsfachschule Bietigheim-Bissingen |
|-----------------------------------|---------------------------------------|-------|------|--------|---|
| 1:2 | Bearb. | | | | |
| | Geprüft | | | | |
| Oberflächen DIN ISO 1302 R2 | Allgemeintoleranzen ISO 2768-mK | | | | Blatt-Nr. 3 / 4 |

Lötgitter

Maßstab 1:2
DIN ISO 1302 R2
Oberflächen
Allgemeintoleranzen

Bezahl.
Geprüft
2768-mk
ISO
Lötgitte

| | | | |
|--|--------|----------|-------|
| Blatt-Nr. 4/4 | | Lötgitte | |
| Gewerbliche und kaufmännische Berufs- und Berufsfachschule Beteiligte im-Bissingen | Klasse | Name | Datum |
| | | | |

