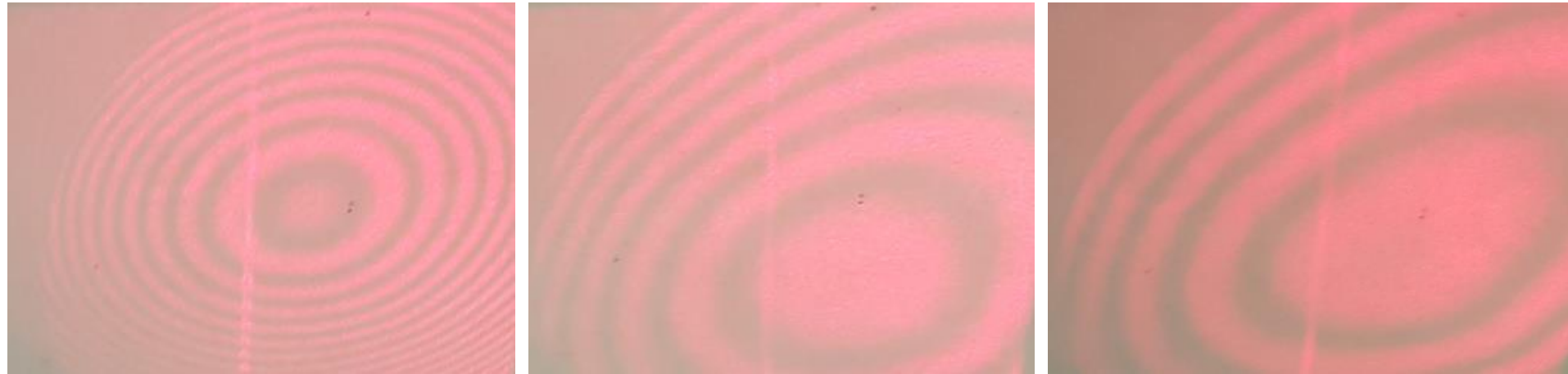


Interferenzmuster: Beobachtungen



Stellen Sie eine Vermutung darüber auf,
wie der Film zustande gekommen ist.

Interferenzmuster beim Interferometer

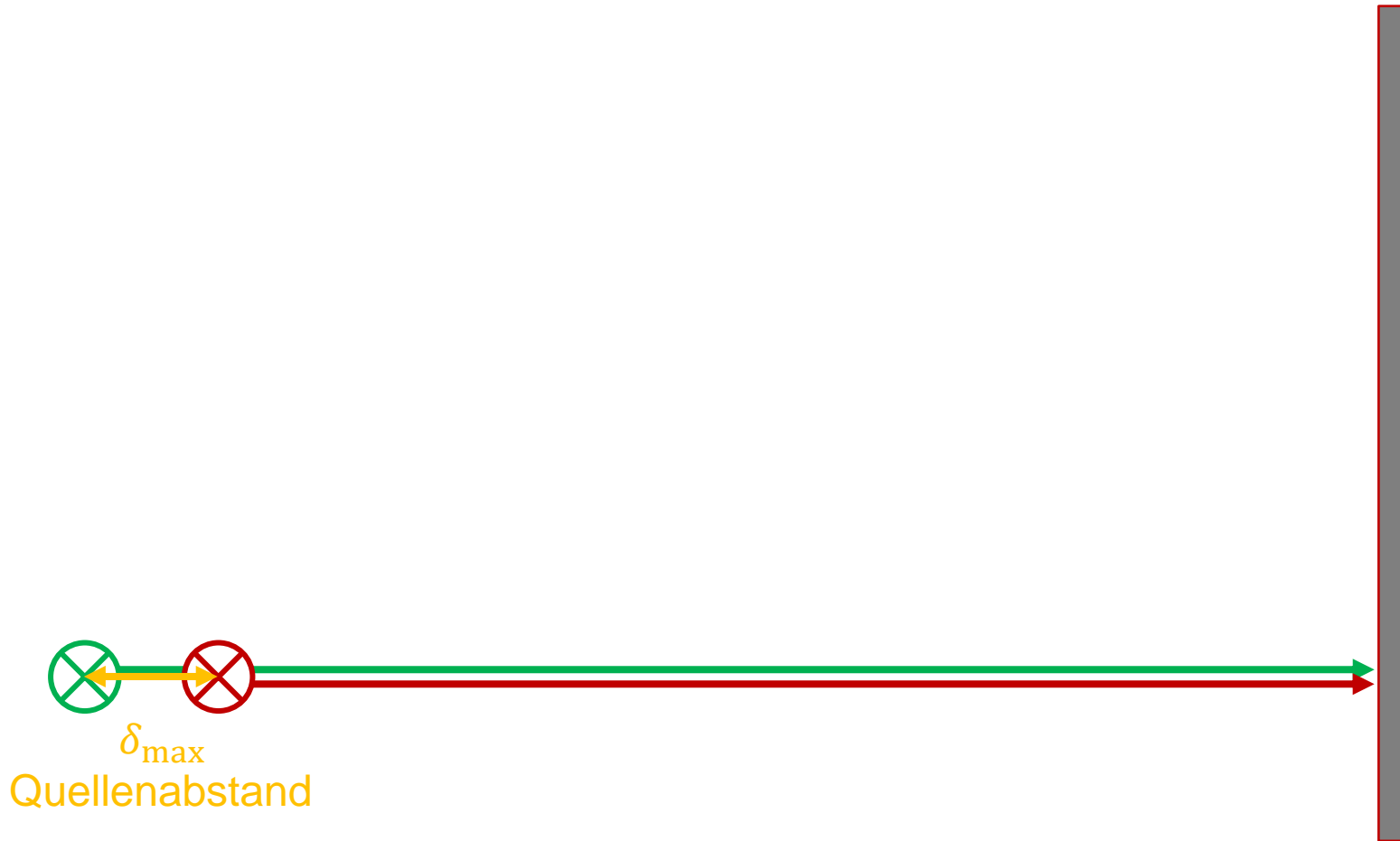


Die Fotos zeigen jeweils den gleichen Ausschnitt des Schirms.

- Vergleichen Sie die Fotos.
- Stellen Sie eine Hypothese auf, wie der Unterschied zustande kommt.

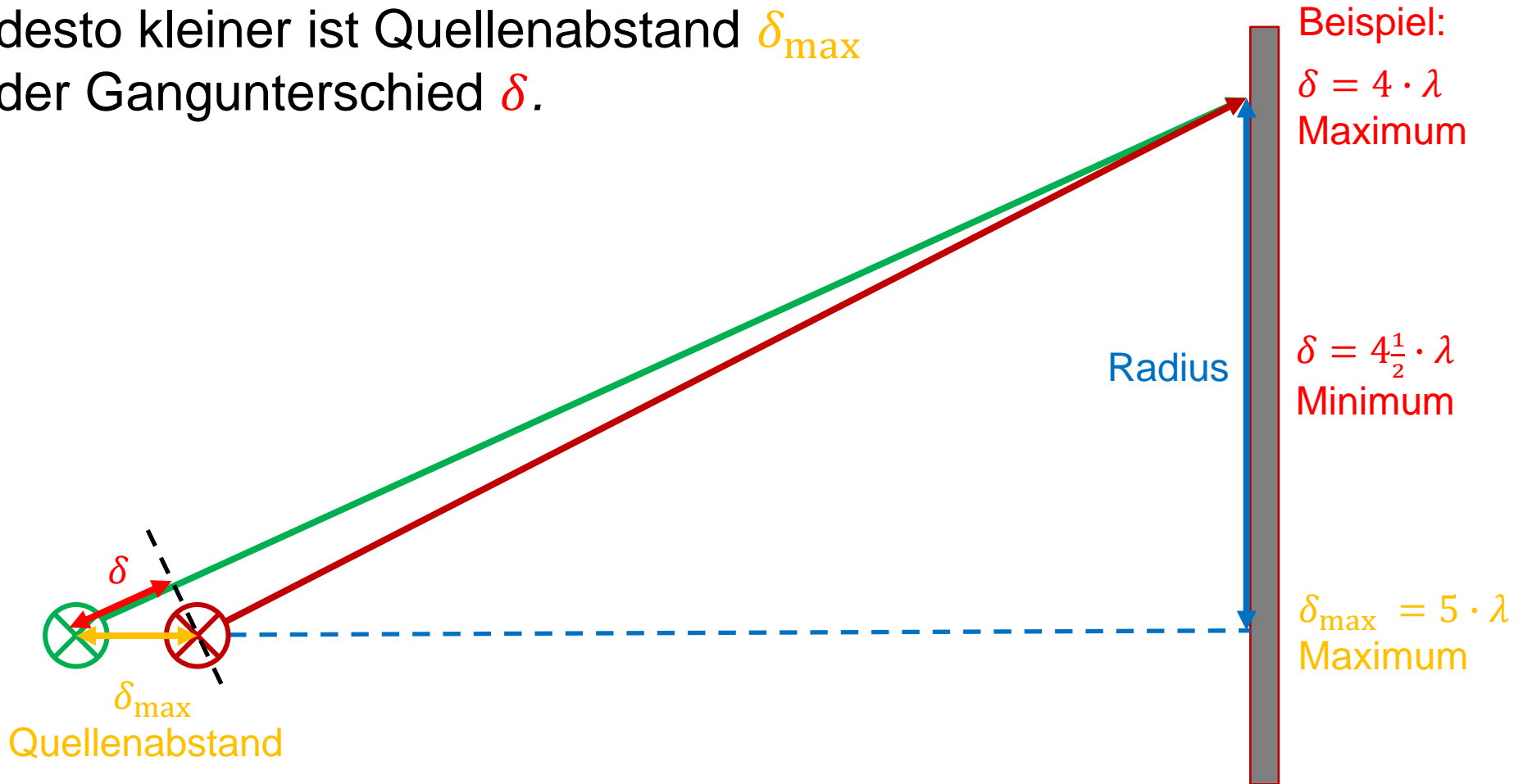
Interferenzmuster: Erklärung

Idealisiertes Beispiel:



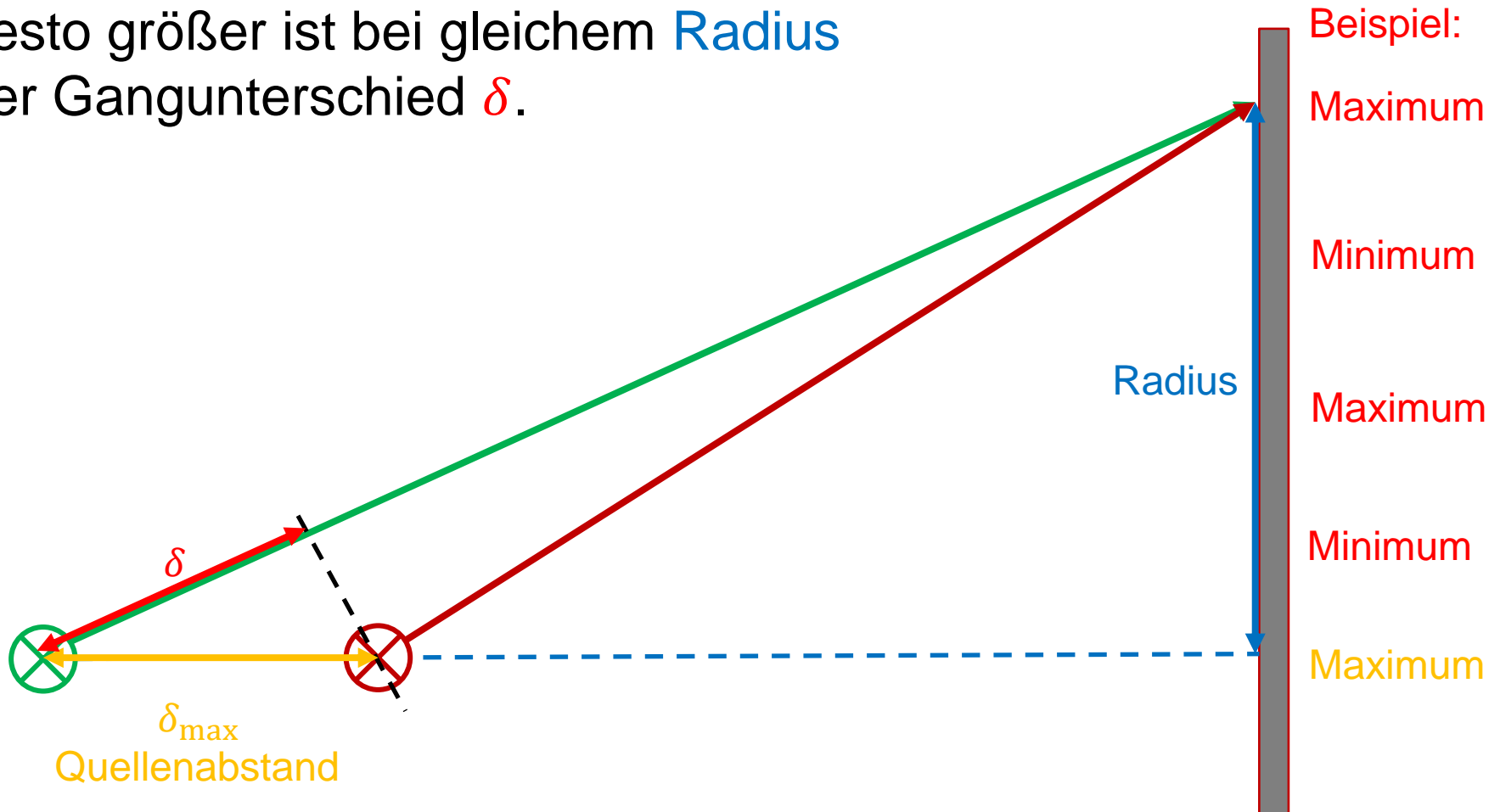
Interferenzmuster: Erklärung

Je größer der **Radius** auf dem Schirm, desto kleiner ist Quellenabstand δ_{\max} der Gangunterschied δ .

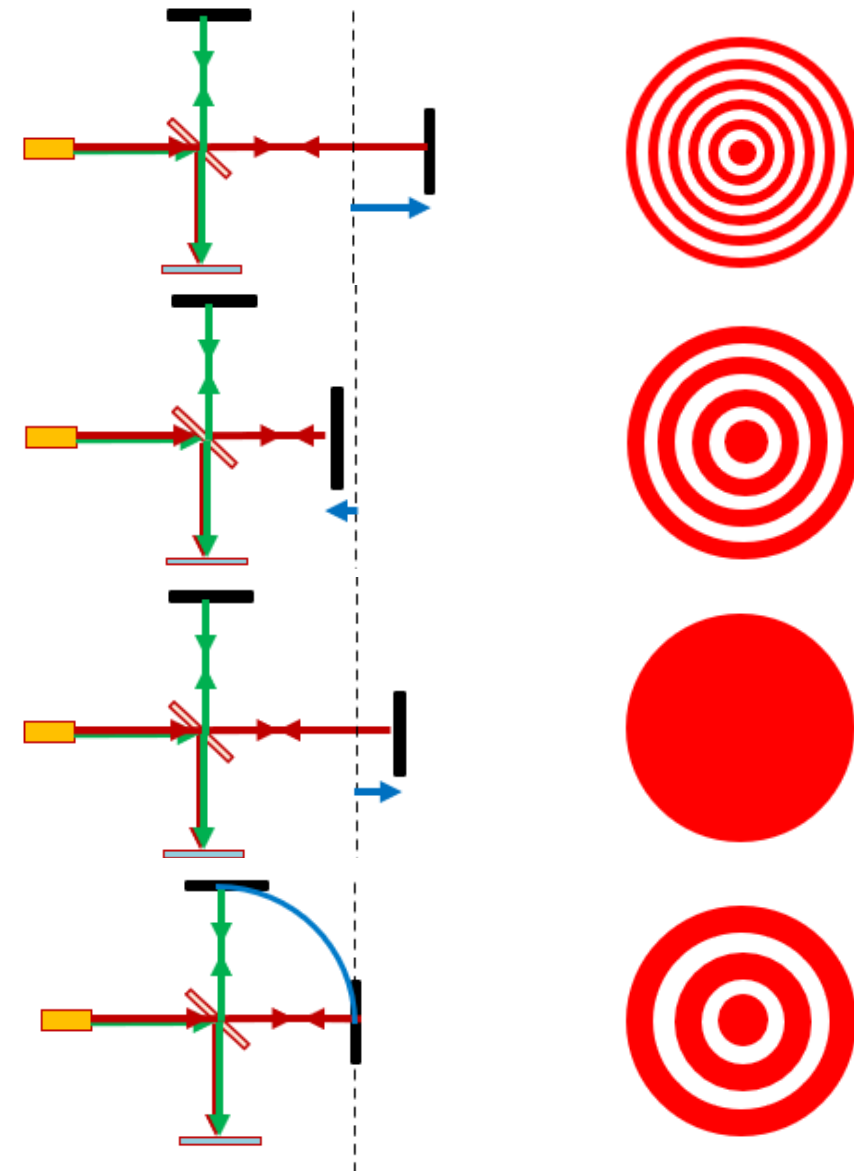


Interferenzmuster: Erklärung

Je größer der Quellenabstand δ_{\max} ist, desto größer ist bei gleichem Radius der Gangunterschied δ .



Interferenzmuster: Erklärung



Ordnen Sie den Aufbauten das entsprechende Interferenzmuster zu.
Begründen Sie Ihre Lösung.