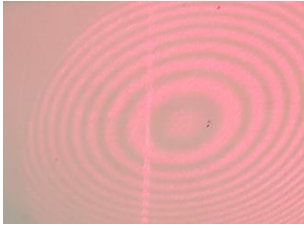


# Interferenzmuster beim Interferometer



## Ziel

Sie können das Entstehen des ringförmigen Interferenzmusters beim Interferometer erklären.

1. Erklären Sie anhand der drei Zeichnungen rechts das Zustandekommen der Ringe.  
Gehen Sie auf die verschiedenen Größen ein, die den Radius der Ringe beeinflussen.  
Ergänzen Sie die Zeichnungen sinnvoll.
2. Ordnen Sie in der Abbildung unten den Aufbauten das entsprechende Interferenzmuster zu.  
Begründen Sie Ihre Lösung.

$\delta_{\max}$   
Quellenabstand

