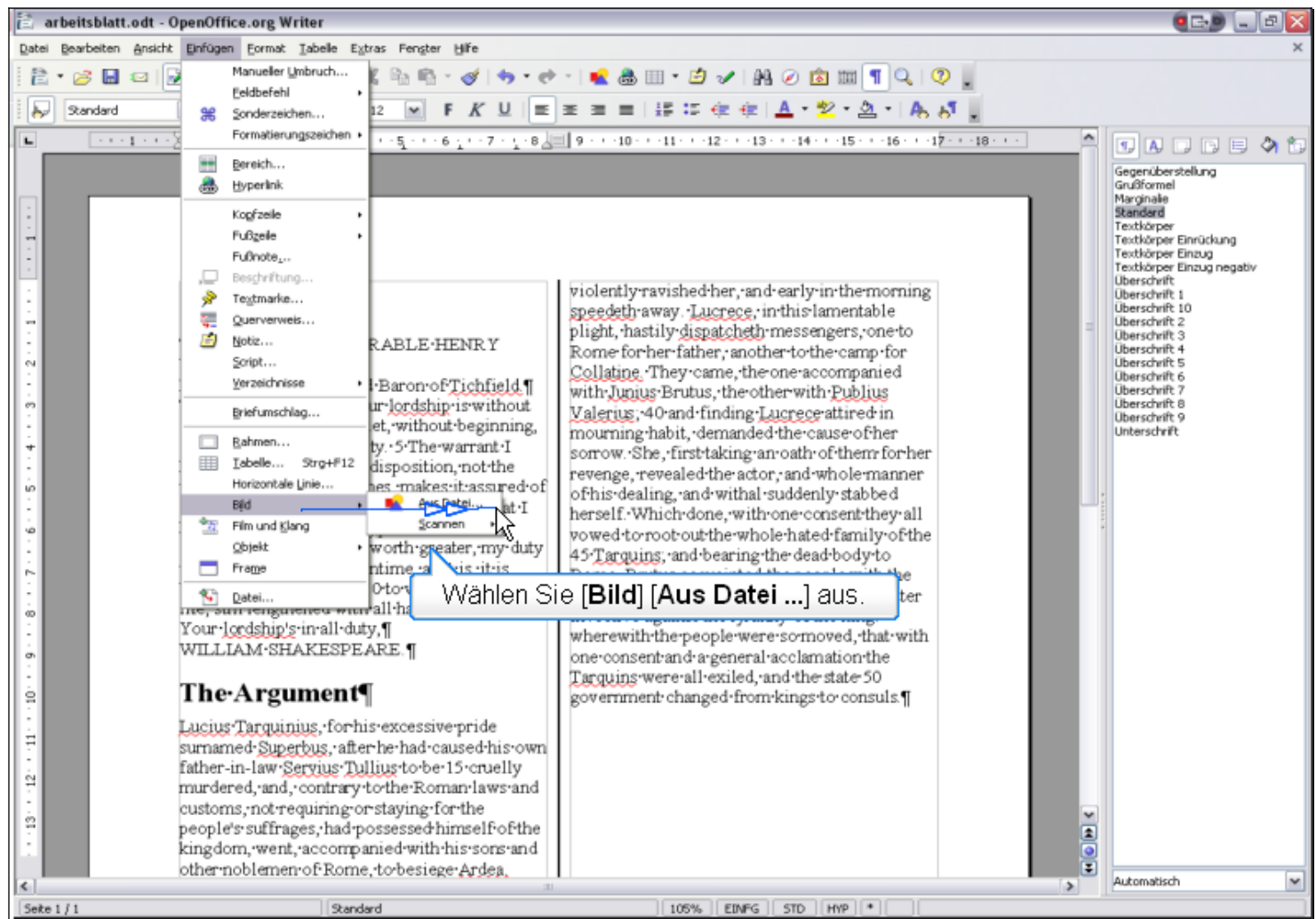


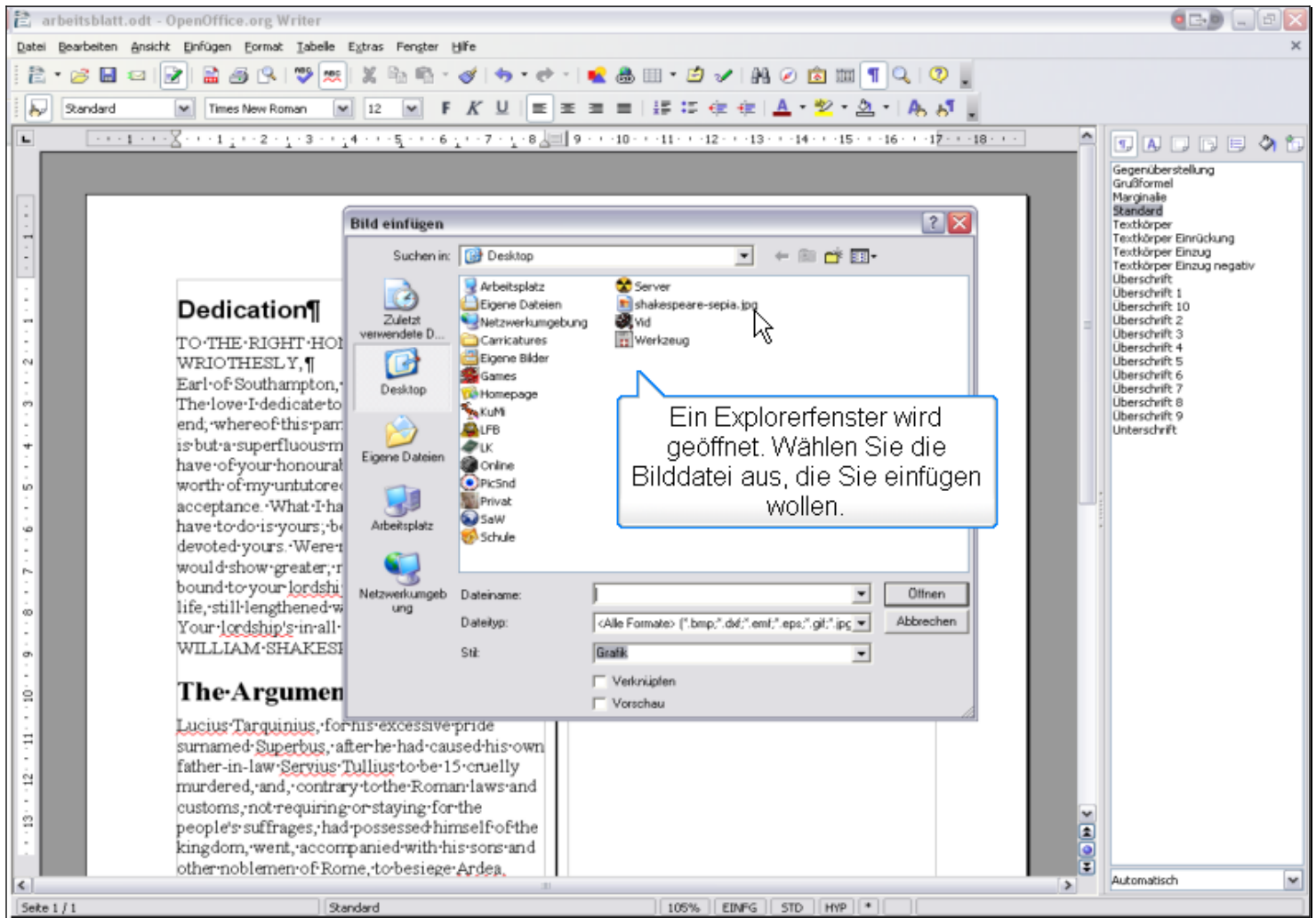
Gehen Sie zu [Einfügen].





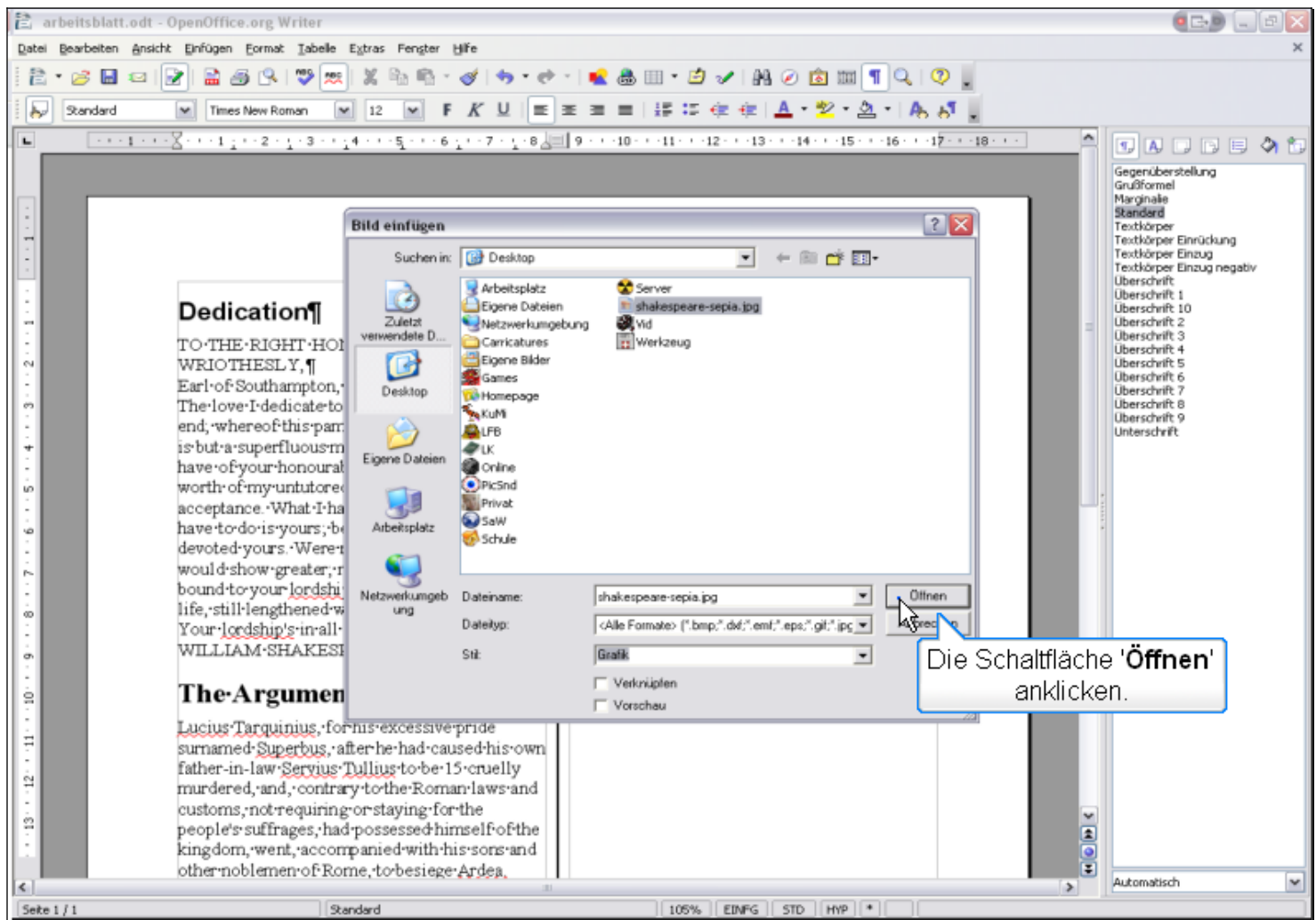
Wählen Sie [Bild] [Aus Datei ...] aus.





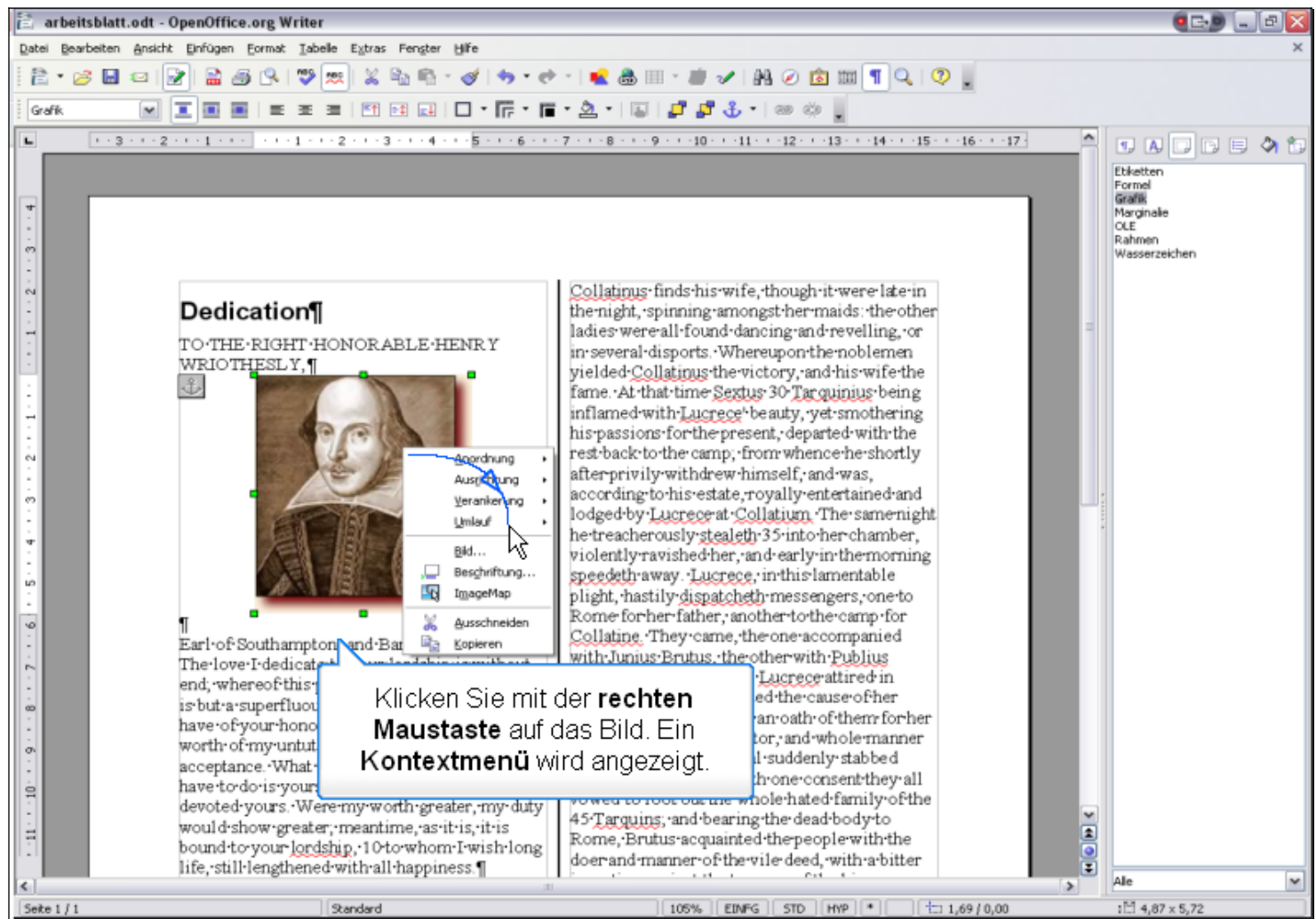
Ein Explorerfenster wird geöffnet. Wählen Sie die Bilddatei aus, die Sie einfügen wollen.





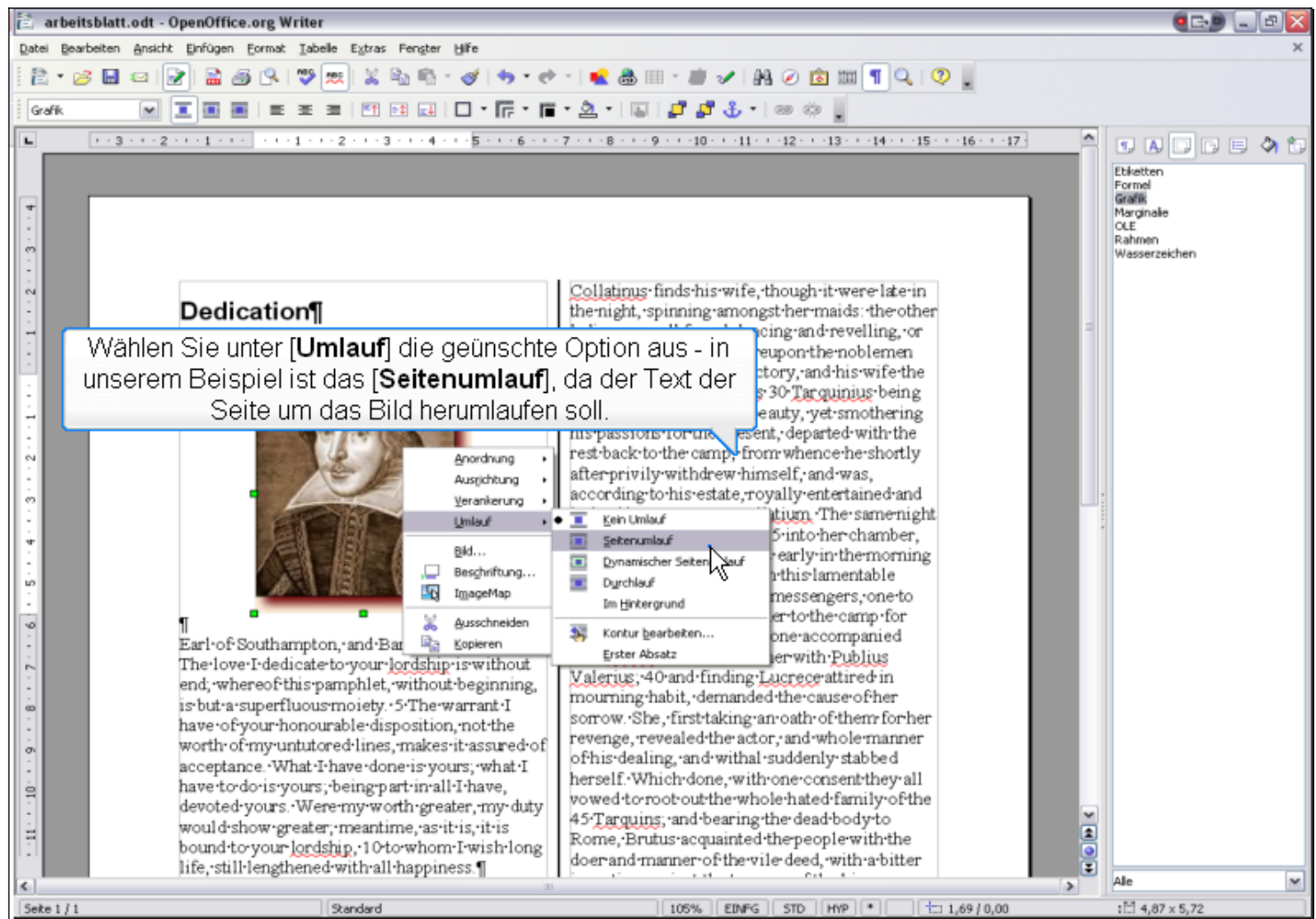
Die Schaltfläche 'Öffnen' anklicken.





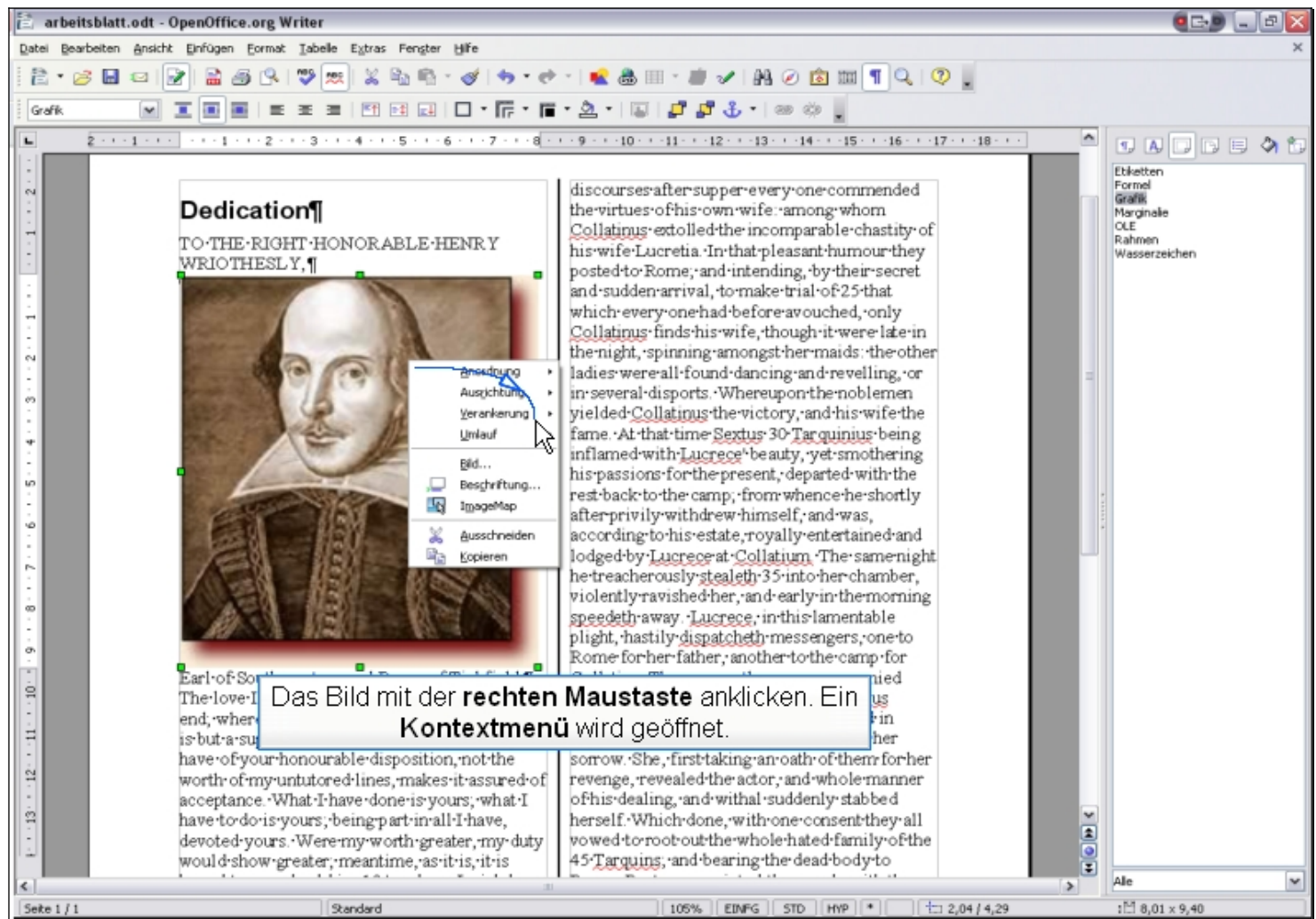
Klicken Sie mit der **rechten Maustaste** auf das Bild. Ein **Kontextmenü** wird angezeigt.





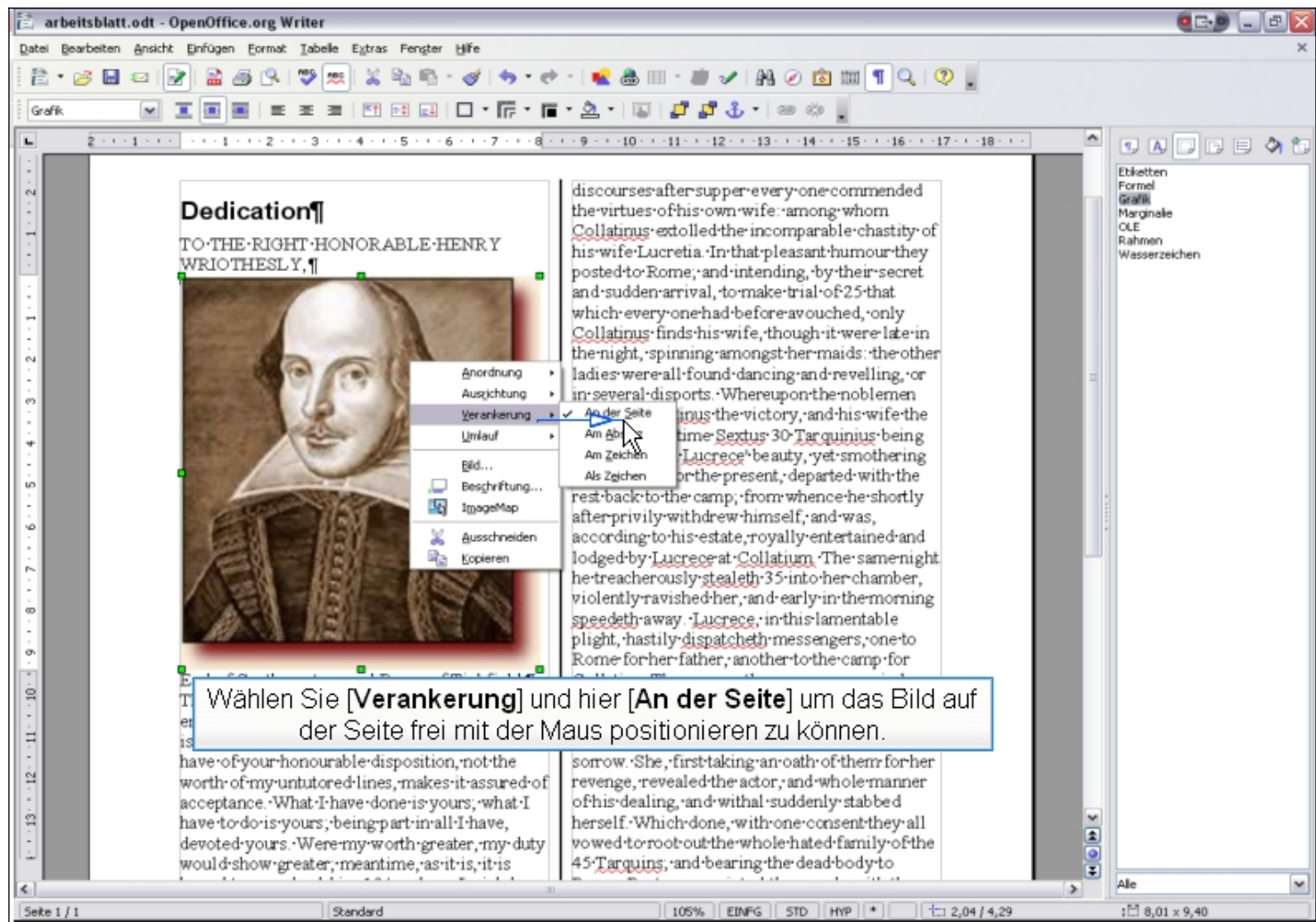
Wählen Sie unter **[Umlauf]** die gewünschte Option aus - in unserem Beispiel ist das **[Seitenumlauf]**, da der Text der Seite um das Bild herumlaufen soll.





Das Bild mit der **rechten Maustaste** anklicken. Ein **Kontextmenü** wird geöffnet.





Wählen Sie [Verankerung] und hier [An der Seite] um das Bild auf der Seite frei mit der Maus positionieren zu können und verschieben Sie dieses mit der Maus an die gewünschte Stelle.

