

Rollen und Rechte



Lehrerinnenfortbildung Baden-Württemberg

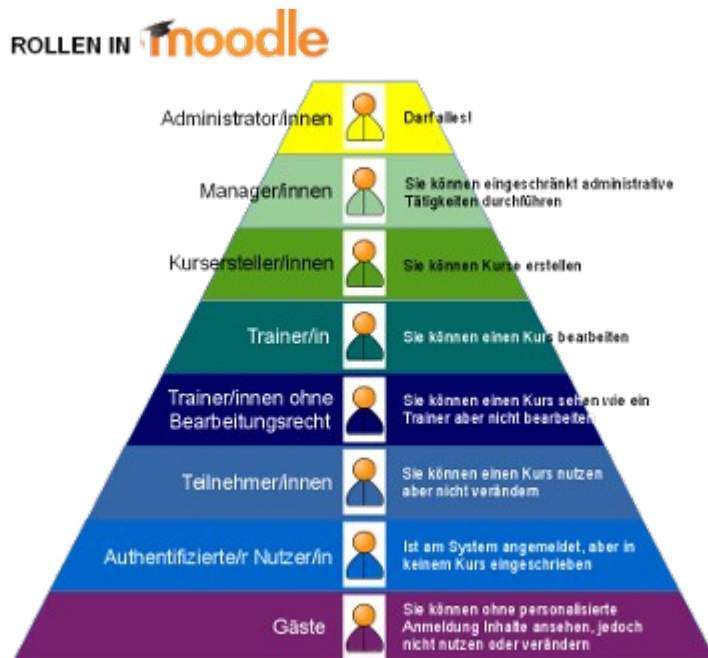
Moodle - Einsteiger

S. Lippke

28.06.21

CC BY-SA 4.0

Für das Funktionieren von Moodle sind die Rollen und die damit verbundenen Rechte ein zentraler Bestandteil. Die Rolle von Nutzer:innen hängt davon ab, in welchem Teilbereich oder auch Kontext von Moodle sie sich gerade befinden. Standardmäßig hat man nach der Anmeldung an Moodle die Rolle **Authentifizierte/r Nutzer/in**. Einen kleinen Überblick welche Rollen es in einem Moodlesystem gibt bietet die Übersicht.



Je nachdem in welchem Kontext (Kursbereiche, Kurs oder auch Aktivität im Kurs) sich Nutzer:innen befinden können sie dort auch unterschiedliche Rollen haben. Es ist also denkbar, dass Nutzer:innen in einem Kursbereich die Rolle **Kursersteller/in** inne haben, in einem Kurs in einem anderen Kursbereich

aber die Rolle **Trainer/in** und in einem weiteren Kurs im gleichen Kursbereich nur **Teilnehmer/in** sind. Es ist auch möglich Nutzer:innen, die in einem Kurs **Teilnehmer/in** sind für eine bestimmte Aktivität in diesem Kurs die Rolle **Trainer/in** zu vergeben.

Die Vergabe von Rollen obliegt anfangs der/dem Administrator:in. Diese/r wird normalerweise in einzelnen Kursen die Rolle **Trainer/in** an Lehrkräfte vergeben, die wiederum die Rollen **Teilnehmer/in** Schüler:innen zuteilen. Grundsätzlich muss man sich bei der Arbeit in Moodle immer bewusst sein, welche Rolle man gerade im Kontext inne hat.

Genauer über die Vergabe von Rollen als **Trainer/in** erfährt man im Bereich [Einschreibemethoden](#). Als Administrator:in in der Dokumentation zur [Rollen und Rechten](#).