

Datenschutz und WLAN

24.10.2014

Landesakademie Esslingen

Agenda

- Begrüßung, Vorstellung
- Rückblick
- Technikkonzept
- Sachstand 2014

- SuBITI-Facetten
- SuBITI-Beteiligte

Rückblick

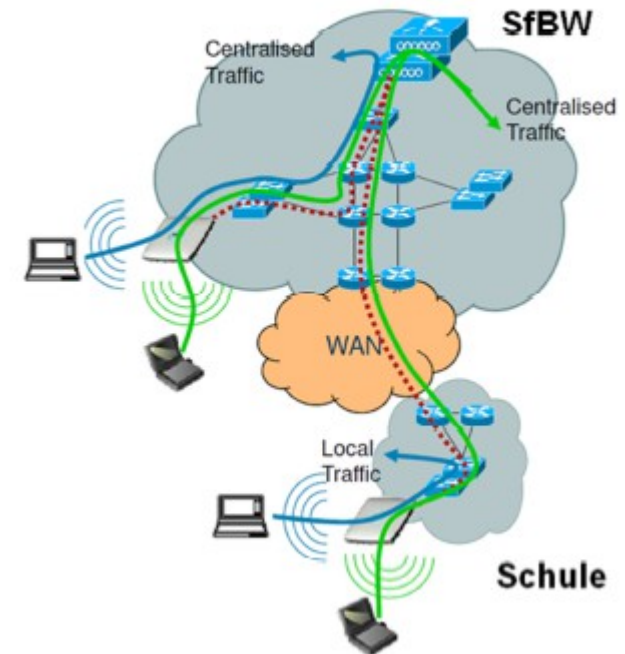
- 2000 „Richtlinien zur schulischen Nutzung des Internet“
 - Bezug auf kabelgebundene Netze
 - Nutzergruppen: Schüler/-innen, Lehrkräfte, Externe
 - Rahmen: Unterricht und Gremienarbeit, eigenverantwortlicher Umgang zur Festigung der Medienkompetenz
 - Kein Gebrauch zu privaten Zwecken!
 - Schulische Nutzerordnung erforderlich, Nutzausweise
 - Schule kontrolliert Protokolldaten stichprobenartig

- 2010 „Grundsätze für die Administration ...“
 - Verbot von Einsichtnahme, Leistungs- und Verhaltenskontrollen, ...
 - Verpflichtung zur Verschwiegenheit

Technikkonzept

- Zwei VLANs
 - Schul-Hotspot
 - SfB<SNR>
- Standardisierte Hardware (Cisco)
- Trennung der Endgeräte voneinander
- Internet über Sicherheitsgateway (Firewall, Virenschutz, Inhaltsfilter)
- Roaming in der Schule und zwischen den Schulen
- Authentifizierung über Single-Sign-On

WLAN-Infrastruktur

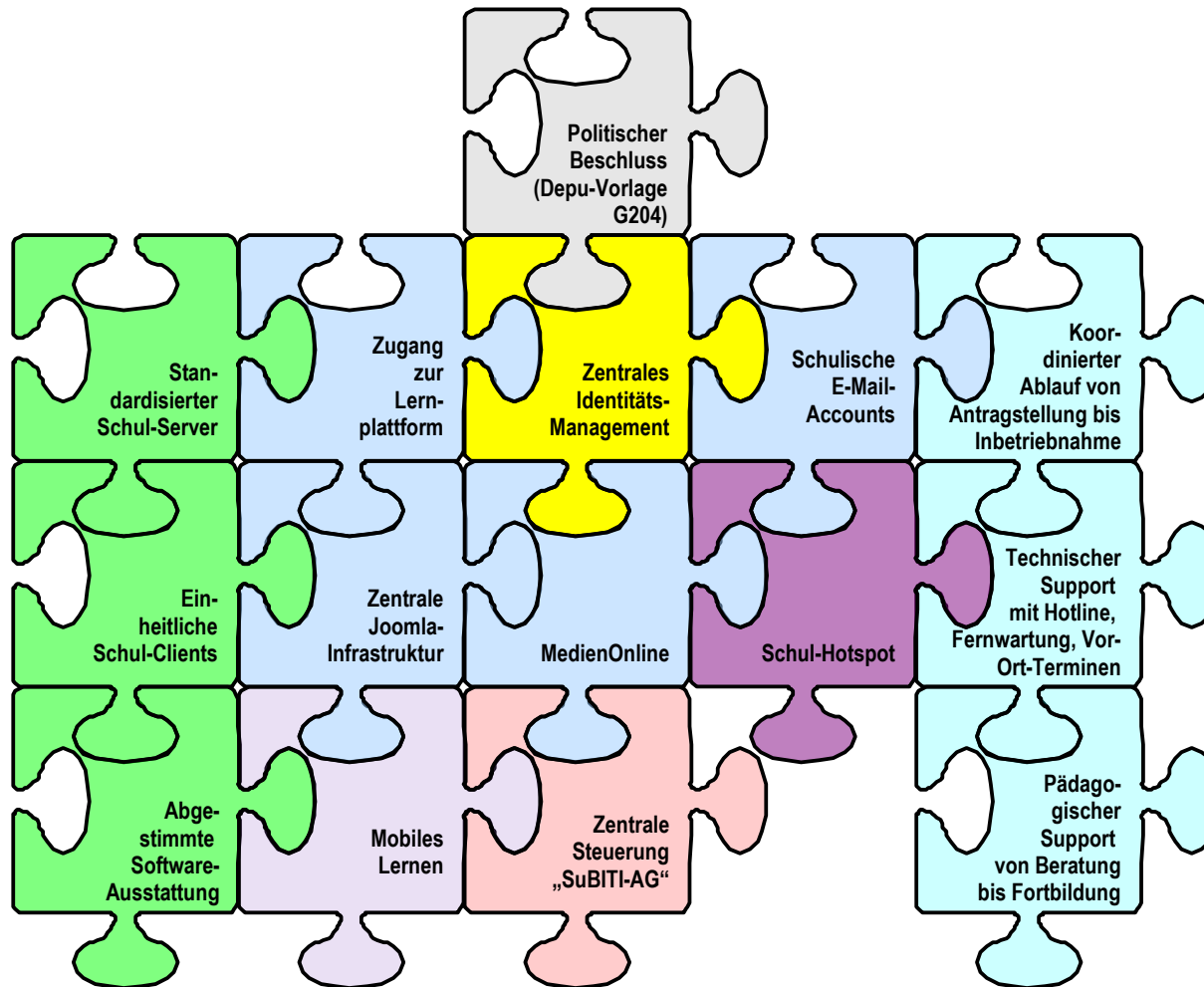


Sachstand 2014

- 36 von 178 Schulen in Bremen mit Grundversorgung
 - 7 Grundschulen
 - 1 Förderzentrum
 - 3 Schulzentren
 - 21 Oberschulen
 - 4 Gymnasien
- 219 zentral gepflegte Accesspoints
- Grundversorgung der Berufsschulen über Efre-Projekt „Innoaktiv“
- 37 Schulen in Bremerhaven mit Grundversorgung

- Angestrebter Ausbau
 - 1.500 weitere Accesspoints
 - Investitionsvolumen 1,4 Mio. €

SuBITI-Facetten



SuBITI-Beteiligte

- Schulen
 - IT-Verantwortliche als Ansprechpartner
 - Lehrkräfte und Schüler/-innen als Nutzer
- Senatorin für Bildung und Wissenschaft
 - Schulträger (Ausstattung)
 - Anbindung Datennetz
 - Mail-Hosting
- LIS Zentrum für Medien
 - Unterstützung
 - Ausbildung, Fortbildung
- SuBITI-AG
 - Koordinierung von Beteiligten und deren Aktivitäten
- Univention GmbH
 - Konzept, Serversoftware
- CI-Gate GmbH
 - Portal-Entwicklung und -Hosting
- itslearning GmbH
 - Betrieb Lernplattform
- ifib
 - Evaluation
- Schul-Support-Service S3
 - Technischer Support