

Übersicht über Unterrichtsmaterialien zum Thema

Erstellen einer kommentierten Profilskizze

Das gesamte Datenpaket wird für registrierte Lehrerinnen und Lehrer als ZIP-Datei zum Download zur Verfügung gestellt über das GeoPortal des Landesmedienzentrums Baden-Württemberg:

<http://gis.lmz-bw.de>

Im GeoPortal stehen für die Arbeit mit Schülerinnen und Schüler ohne Zugangsbeschränkung weitere Materialien zur Verfügung, mit denen Profilzeichnungen geübt werden können:

<http://gis.lmz-bw.de/wetter/>

(Europa: Isothermen, Isobaren zum Bodenluftdruck, Isohypsen der 500 hPa- und 350 hPa-Luftdruckflächen u.a.)

<http://gis.lmz-bw.de/geomorphologie/>

(Profil-Tool zur Landschaftsanalyse)

<http://gis.lmz-bw.de/geologie/>

(Profil-Tool zur Landschaftsanalyse unter Einbezug von Informationen aus geologischen Karten und Bodenkarten / im Aufbau, erwartete Fertigstellung 2014)

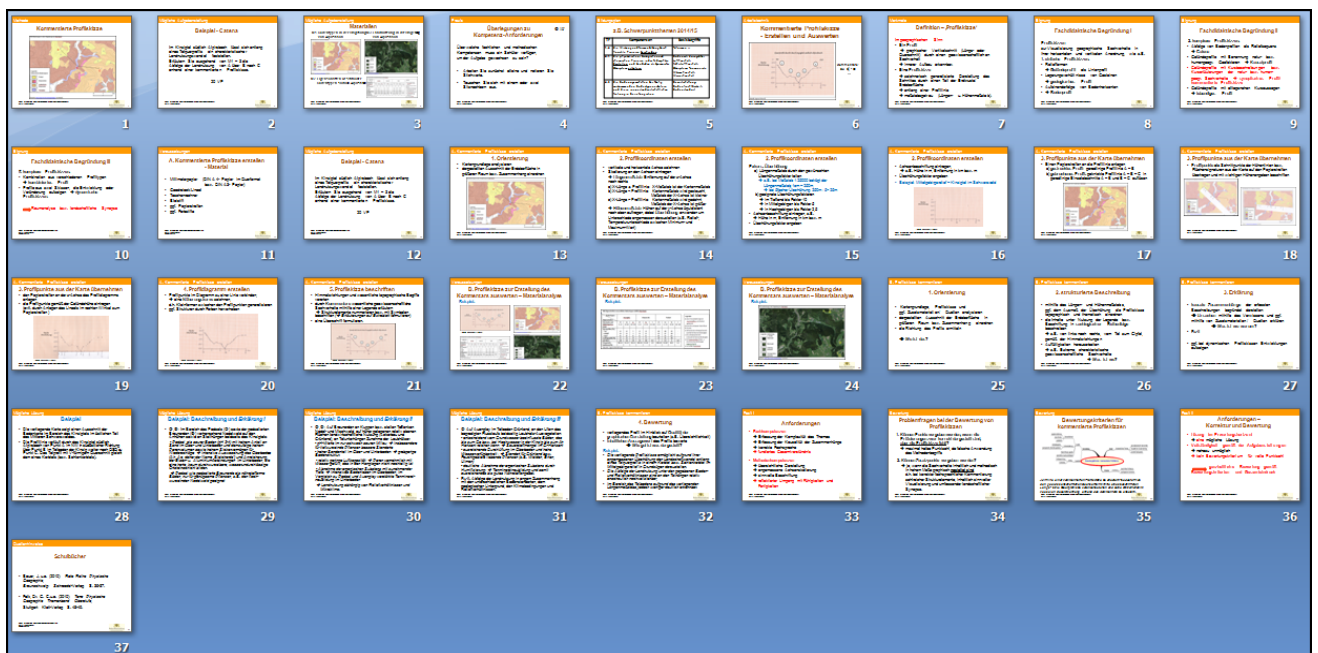
Kommentierte Profilskizze ,Catena' mLösg.doc

Schüleraufgabe aus der Bodenkunde mit anzufertigender kommentierter Profilskizze zu verschiedenen Bodentypen im Zusammenhang mit der Abfolge der Landnutzung entlang eines Talquerprofils. Die Materialien sind dem Aufgabenbeispiel beigelegt (Kopiervorlagen).

Im Anschluss ist eine Lösung ausgearbeitet.

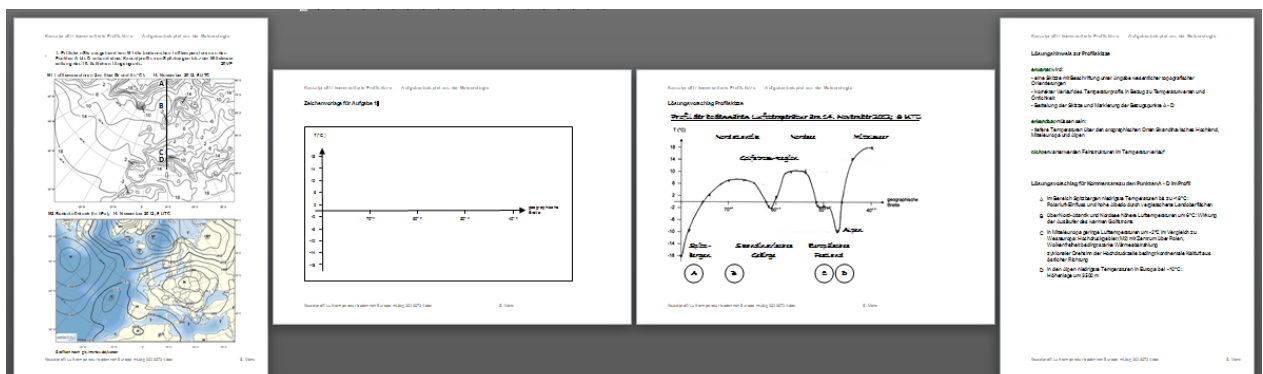
Profilskizze ,Catena'.ppt

Folienpräsentation zur Erstellung einer kommentierten Profilskizze: beinhaltet eine Beispielaufgabe mit Materialien, Kompetenz-Anforderungen, eine fachdidaktische Begründung, die Schritte der methodischen Vorgehensweise beim Erstellen einer kommentierten Profilskizze, eine mögliche Lösung und Hinweise zur Bewertung von Schülerlösungen. Die Präsentation lehnt sich an das Aufgabenbeispiel ,Catena' an (Schüleraufgabenblatt/ Kopiervorlage für „Kommentierte Profilskizze ,Catena' mLösg.doc“).



Methode_Profilskizze_Atmosphäre_Aufgabe_m_Lösung.doc

Schüleraufgabe aus der Meteorologie mit anzufertigender kommentierte Profilskizze bodennaher Lufttemperaturen entlang eines Schnitts durch Europa. Kartenmaterialien und Zeichenvorlage sind dem Aufgabenbeispiel beigelegt (Kopiervorlagen). Im Anschluss ist ein Lösungshinweis ausgearbeitet.



Methode_Profilskizze_Atmosphäre_Präsentation.ppt

Folienpräsentation zur Erstellung eines Kausalprofils (kommentierte Profilskizze): beinhaltet versch. Beispielprofile, Tipps und eine Vorstellung methodischer Vorgehensweisen und Hinweise zur Bewertung von Schülerlösungen. Die Präsentation lehnt sich an das Aufgabenbeispiel zur Erstellung eines Profils bodennaher Lufttemperaturen entlang eines Schnitts durch Europa an (Schüleraufgabenblatt/Kopiervorlage für Kausalprofilim Dokument „Lufttemperatur bodennah Europa mLösg.doc“).

The presentation consists of 28 slides, organized as follows:

- Slide 1:** Title slide: "Das Kausalprofil - kommentierte Profilskizze".
- Slides 2-6:** "Definition und Beispiele" - Define "Kausalprofil" (causal profile) as a systematic drawing for the preparation of a profile sketch. It includes a "Methodische Herangehensweise" (methodical approach) and a "Themenfeld Profil" (topic field profile).
- Slides 7-14:** "Aufgabenbeispiel" (Task Example) - Shows a map of Europe with a cross-section line from the Atlantic to the Mediterranean. Includes "Arbeitsmaterial" (work material) and "Lösungshinweise für den Lehrer" (hints for the teacher).
- Slides 15-20:** "Arbeitschritte" (Work Steps) - A 6-step process: 1. Festlegen der Aufgabe (Define task), 2. Orientierung an Karte (Orientation on map), 3. Orientierung an Karte (Orientation on map), 4. Orientierung an Karte (Orientation on map), 5. Orientierung an Karte (Orientation on map), 6. Orientierung an Karte (Orientation on map).
- Slides 21-28:** "Bewertung, Korrektur" (Evaluation, Correction) - Discusses evaluation criteria, correction of errors, and provides "Bewertungskriterien: Übersicht 1" and "Bewertungskriterien: Übersicht 2" (Evaluation criteria: Overview 1 and 2).