

# „Erstellen einer thematischen Karte“

Das gesamte Datenpaket wird für registrierte Lehrerinnen und Lehrer als ZIP-Datei zum Download zur Verfügung gestellt über das GeoPortal des Landesmedienzentrums Baden-Württemberg:

<http://gis.lmz-bw.de>

Im GeoPortal steht für die Arbeit mit Schülerinnen und Schüler ohne Zugangsbeschränkung ein Übungstool zur Verfügung unter

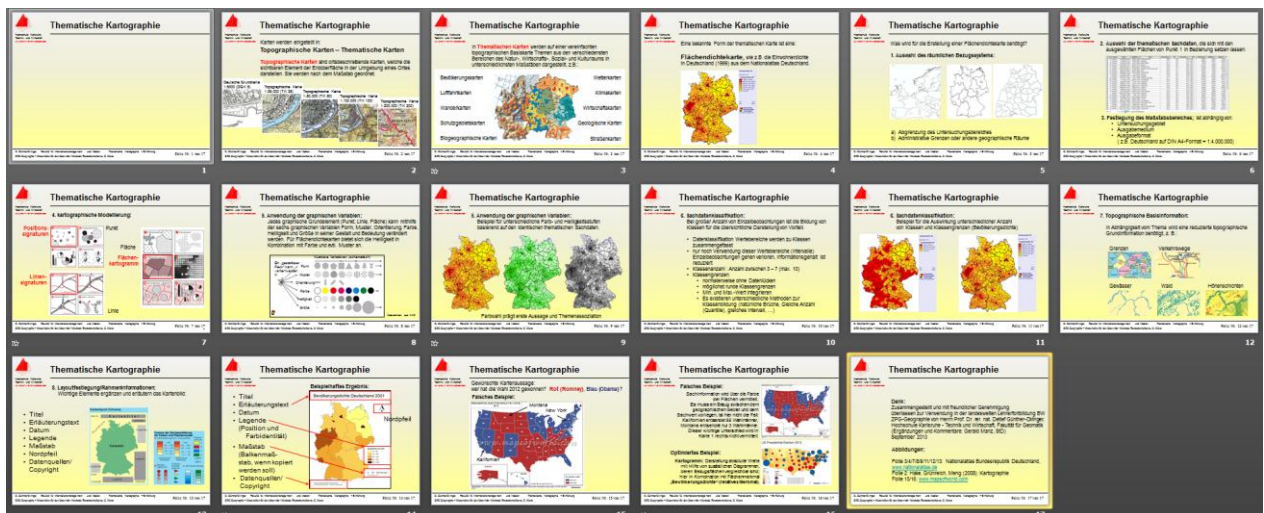
<http://gis.lmz-bw.de/indikatoren/>

## Methode\_Thematische\_Karte\_Glossar.doc

Kurze tabellarische Zusammenstellung und Erklärung der wichtigen Fachbegriffe, die Schülerinnen und Schüler zur Methode „Thematischen Karte“ kennen sollen.

## Methode\_Thematische\_Karte\_Basisinfo\_HS\_Präsentation.ppt

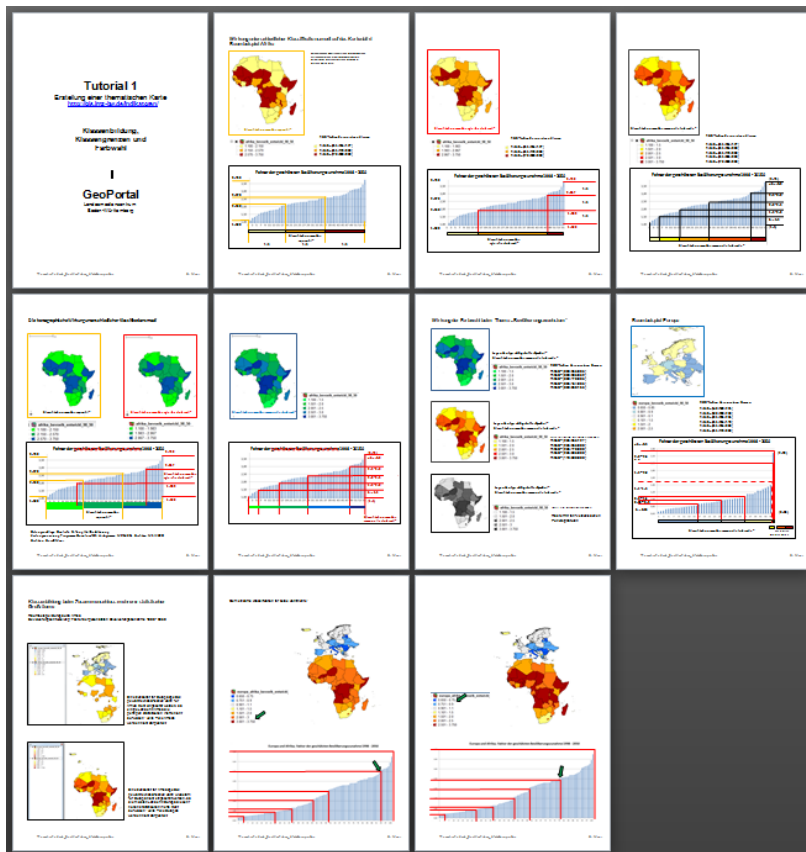
Theoretische Einführung in die thematische Karte; Übersicht über bekannte Formen der thematischen Karte; Beispiel für die Wirkung unterschiedlicher Farb- und Helligkeitsstufen basierend auf den identischen thematischen Sachdaten; Übersicht über graphische Grundelemente Beispielhaftes Ergebnis einer korrekt und vollständigen thematischen Karte; falsches Beispiel einer Karte zur Präsidentenwahl USA 2012 sowie die Darstellung deren optimierten Ausführung; Folienpräsentation der Hochschule Karlsruhe, Geomatik.



# Übersicht über Unterrichtsmaterialien

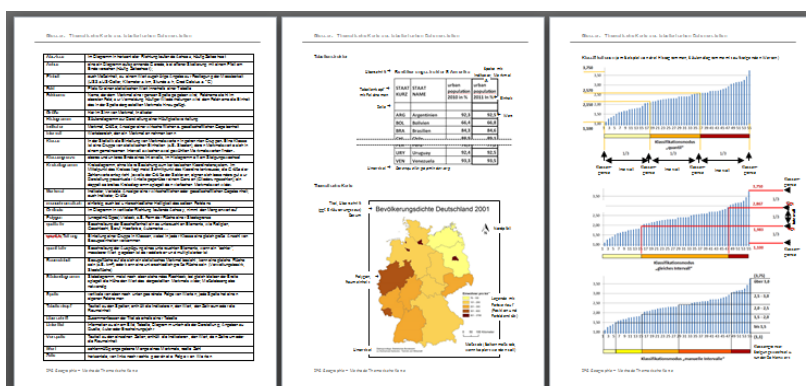
## Methode\_Thematische\_Karte\_Klassifikation\_Bevölkerung.doc

Kurz-Tutorial zur Erstellung einer thematischen Karte am Beispiel der Darstellung des Bevölkerungswachstums in Afrika und Europa;  
beispielhafte Darstellung der Unterschiede in der Wirkung von Klassifikationsmodus „Quantil“ und „Gleiches Intervall“, unterschiedlicher Klassenzahl und unterschiedlichen Farben;  
Finden von Klassengrenzen mithilfe eines Histogramms



## Methode\_Thematische\_Karte\_Glossar .doc

Kurzfassungen zum Thema Tabelle, Histogramm, Klassifikationsmodus und thematische Karte



# Übersicht über Unterrichtsmaterialien

## Methode\_Thematische\_Karte\_Klassifikation\_Präsentation.ppt

Kurz-Tutorial zur Erstellung einer thematischen Karte am Beispiel der Darstellung des Bevölkerungswachstums in Afrika und Europa;  
 beispielhafte Darstellung der Unterschiede in der Wirkung von Klassifikationsmodus „Quantil“ und „Gleiches Intervall“, unterschiedlicher Klassenzahl und unterschiedlichen Farben;  
 Finden von Klassengrenzen mithilfe eines Histogramms



## Methode\_Thematische\_Karte\_S-Amerika\_Aufgabe\_m\_Lösung.doc

Aufgabe zur Erstellung einer thematischen Karte; Ausgangsdaten: städtische Bevölkerungsanteile in Ländern S-Amerikas; zu Berechnen ist der jew. Anteil der ländlichen Bevölkerung, Klassenbildung, Farbwahl, Kartenbeschriftung; Lösung im Anhang

**Aufgabe 1:**  
 Erstelle eine thematische Karte der städtischen Bevölkerung in den Ländern S-Amerikas. Berechne den Anteil der ländlichen Bevölkerung.

Land	Städt. Bevölkerung (%)	Ländl. Bevölkerung (%)
BOL	61,1	38,9
BRA	89,2	10,8
CHL	89,2	10,8
COL	81,8	18,2
ECU	79,1	20,9
PER	87,1	12,9
PRY	87,1	12,9
VEN	87,1	12,9

**Aufgabe 2: Karte**

**Lösungsweg:**

**Table 1: Ausgangsdaten**

Land	Städt. Bevölkerung (%)	Ländl. Bevölkerung (%)
BOL	61,1	38,9
BRA	89,2	10,8
CHL	89,2	10,8
COL	81,8	18,2
ECU	79,1	20,9
PER	87,1	12,9
PRY	87,1	12,9
VEN	87,1	12,9

**Table 2: Klassenbildung**

Klasse	Städt. Bevölkerung (%)	Ländl. Bevölkerung (%)
K1	0-20	80-100
K2	20-40	60-80
K3	40-60	40-60
K4	60-80	20-40
K5	80-100	0-20

**Lösung:**

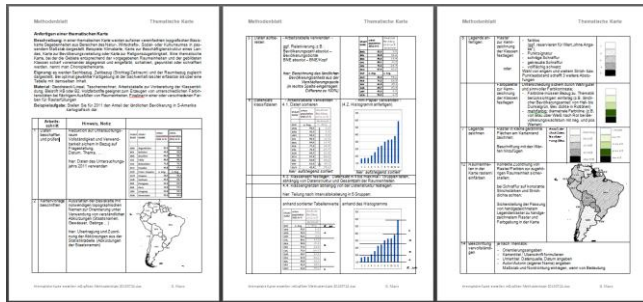
## urban population S-Amerika.xls; urban population world.xls

EXCEL-Tabellen mit Rohdaten zur Erstellung einer thematischen Karte

# Übersicht über Unterrichtsmaterialien

## **Methode\_Thematische\_Karte\_Methodenblatt\_S-Am.doc**

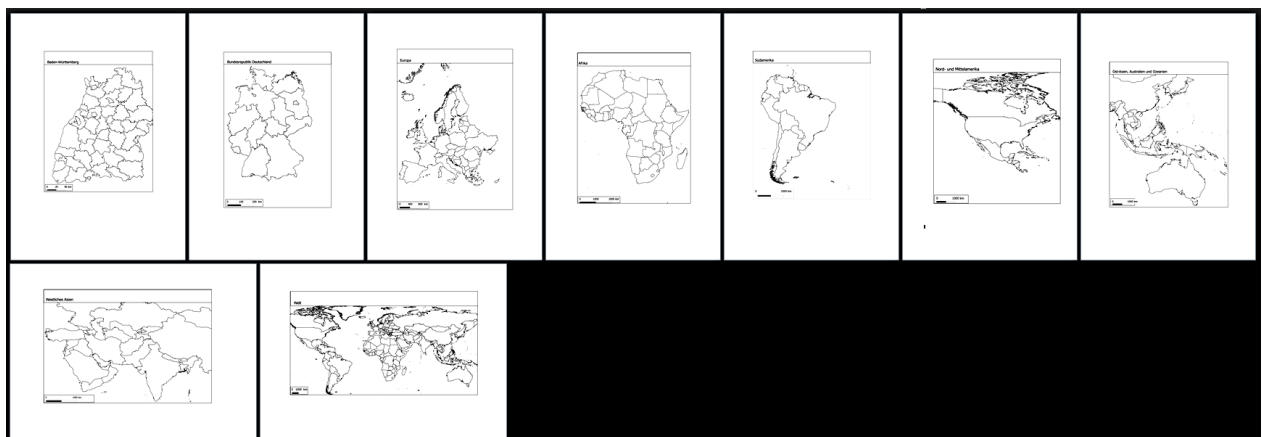
Methodenblatt mit schrittweiser Anleitung zur Erstellung einer thematischen Karte am Beispiel der Darstellung des ländlichen Bevölkerungsanteils in S-Ameika;  
 ausgehend von einer Datentabelle soll der Datensatz mit dem Merkmal „städtischer Bevölkerungsanteil“ überarbeitet werden, um unter Verwendung eines Histogramms eine Klassenbildung vorzunehmen;  
 Ergebnis ist eine thematische Karte mit Schraffuren;  
 das Methodenblatt ist eine Anleitung zur Arbeit mit Bleisift und Papier.



## **Methode\_Thematische\_Karte\_Stumme\_Karten\_JPG.zip**

Zeichenvorlagen zur graphischen Erstellung thematischer Karten mit Stiften;  
 Landkreise von Baden-Württemberg, Deutsche Bundesländer, Staaten Europas,  
 Staaten in den anderen Kontinenten und Staaten der Welt.

	Afrika blanco Staaten.jpeg	10.09.2013 12:36	JPEG Image	332 KB
	BaWürtt blanco LKreise.jpeg	10.09.2013 12:13	JPEG Image	417 KB
	Deutschland blanco BLänder.jpeg	10.09.2013 12:41	JPEG Image	340 KB
	Europa blanco Staaten.jpeg	10.09.2013 11:57	JPEG Image	404 KB
	N-Mittel-Amerika Staaten.jpeg	10.09.2013 14:03	JPEG Image	372 KB
	Ost-Asien Australien blanco Staaten.jpeg	10.09.2013 14:25	JPEG Image	395 KB
	S-Amerika blanco Staaten.jpeg	10.09.2013 13:41	JPEG Image	282 KB
	W-Asien blanco Staaten.jpeg	10.09.2013 14:14	JPEG Image	361 KB
	Welt blanco Staaten.jpeg	10.09.2013 12:05	JPEG Image	542 KB



# Übersicht über Unterrichtsmaterialien

## Methode\_Thematische\_Karte\_Übungen\_HS.ppt

Zusammenstellung einer Auswahl von 12 fehlerhaften thematischen Karten; Folienpräsentation; Beispiele mit Dartsstellungen verschiedener Themen von Stadtteilbene über Kreis- und Bundesebene, Europakarte zur Weltkarte;

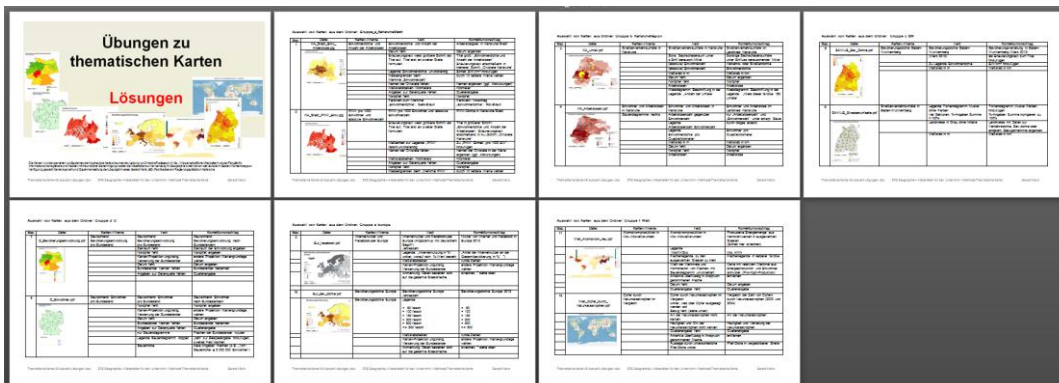
Aufgabenstellungen: Fehler in den Karten sollen von Schülern entdeckt und Korrekturvorschläge begründet werden;

den Schüleraufgaben sind für jede Karte Folien als Arbeitsvorlagen angefügt.



## Methode\_Thematische\_Karte\_Übungen\_HS\_Lösungen.doc

Lösungen zu den Schüler-Übungen, die zusammengestellt sind im Dokument *Thematische Karte HS Übungen Ma.ppt*; von der Lehrkraft editierbare WORD-Version



## Methode\_Thematische\_Karte\_Übungen\_HS\_Lösungen.ppt

Darstellung einer korrekt erzeugten thematischen Karte; Folienpräsentation;  
Zusammenstellung einer Auswahl von weiteren 12 fehlerhaften thematischen Karten;  
Beispiele mit Darstellungen verschiedener Themen von Stadtteilbene über Kreis- und Bundesebene,  
Europakarte zur Weltkarte;  
Aufgabenstellungen: Fehler in den Karten sollen von Schülern entdeckt und Korrekturvorschläge  
begründet werden;  
diese Folienzusammenstellung beinhaltet die fehlerhaften Karten und Lösungshinweise.

1. **Übungen zu thematischen Karten**  
Lösungen

2. **Übungen zu thematischen Karten**  
Beispielkarte  
- Titel  
- Maßstab  
- Datum  
- Legende  
- Maßstab  
- Koordinaten  
- Dargestellte  
- Eigenschaften

3. **Übungen zu thematischen Karten**

4. **Übungen zu thematischen Karten**  
1) Erläutern Sie die Verbesserungsvorschläge zur Karte „Arbeitslosigkeit in Karlsruhe (1)“

5. **Übungen zu thematischen Karten**  
1) „Arbeitslosigkeit in Karlsruhe (1)“

6. **Übungen zu thematischen Karten**

7. **Übungen zu thematischen Karten**  
2) „JKW in Karlsruhe“

8. **Übungen zu thematischen Karten**

9. **Übungen zu thematischen Karten**

10. **Übungen zu thematischen Karten**  
3) Erläutern Sie die Verbesserungsvorschläge zur Karte „Jugendberufshilfe in Karlsruhe“

11. **Übungen zu thematischen Karten**  
3) „Jugendberufshilfe in Karlsruhe“

12. **Übungen zu thematischen Karten**

13. **Übungen zu thematischen Karten**  
4) Erläutern Sie die Verbesserungsvorschläge zur Karte „Einkommen und Arbeitslosen in Karlsruhe“

14. **Übungen zu thematischen Karten**  
4) „Einkommen und Arbeitslosen in Karlsruhe“

15. **Übungen zu thematischen Karten**

16. **Übungen zu thematischen Karten**  
5) Erläutern Sie die Verbesserungsvorschläge zur Karte „Berufstätige in Baden-Württemberg“

17. **Übungen zu thematischen Karten**  
5) „Berufstätige in Baden-Württemberg“

18. **Übungen zu thematischen Karten**

19. **Übungen zu thematischen Karten**  
6) Erläutern Sie die Verbesserungsvorschläge zur Karte „Jugendberufshilfe in Baden-Württemberg“

20. **Übungen zu thematischen Karten**  
6) „Jugendberufshilfe in Baden-Württemberg“

21. **Übungen zu thematischen Karten**

22. **Übungen zu thematischen Karten**  
7) Erläutern Sie die Verbesserungsvorschläge zur Karte „Deutschland: Berufswahlentscheidung pro Bundesland“

23. **Übungen zu thematischen Karten**  
7) „Deutschland: Berufswahlentscheidung pro Bundesland“

24. **Übungen zu thematischen Karten**

25. **Übungen zu thematischen Karten**  
8) Erläutern Sie die Verbesserungsvorschläge zur Karte „Deutschland: Einkommen pro Bundesland“

26. **Übungen zu thematischen Karten**  
8) „Deutschland: Einkommen pro Bundesland“

27. **Übungen zu thematischen Karten**

28. **Übungen zu thematischen Karten**  
9) Erläutern Sie die Verbesserungsvorschläge zur Karte „Jugendberufshilfe und Fachkräfte in Europa“

29. **Übungen zu thematischen Karten**  
9) „Jugendberufshilfe und Fachkräfte in Europa“

30. **Übungen zu thematischen Karten**

31. **Übungen zu thematischen Karten**  
10) Erläutern Sie die Verbesserungsvorschläge zur Karte „Berufswahlentscheidung Europa“

32. **Übungen zu thematischen Karten**  
10) „Berufswahlentscheidung Europa“

33. **Übungen zu thematischen Karten**

34. **Übungen zu thematischen Karten**  
11) Erläutern Sie die Verbesserungsvorschläge zur Karte „Arbeitslosigkeit in 100 „Kontinente““

35. **Übungen zu thematischen Karten**  
11) „Arbeitslosigkeit in 100 „Kontinente““

36. **Übungen zu thematischen Karten**

37. **Übungen zu thematischen Karten**  
12) „Oder durch Nahrungsmittel im Vergleich“

38. **Übungen zu thematischen Karten**  
12) „Oder durch Nahrungsmittel im Vergleich“

39. **Übungen zu thematischen Karten**

40. **Quellennote**  
Die Karten wurden generiert von Studentin der Hochschule Karlsruhe mit dem Namen und dem Matrikelnummer 123456789. Die Karten sind als PDF-Datei für den Unterrichtszweck erstellt.  
Mithras - Generierung von Karten zur Verfügung gestellt. Die Karten sind im Besitz von Mithras.  
Karten und Zusammenstellung der Übungsmaterialien.  
Grafik: 2019 (Mithras) im Auftrag von Mithras.

# Übersicht über Unterrichtsmaterialien

## Ordner:

### Übungen\_HS\_alle\_Karten\_mTab

Zusammenstellung fehlerhafter thematischer Karten zur Übung im Unterricht; aus diesem gesamten Angebot wurden Karten ausgesucht und im Dokument *Methode\_Thematische\_Karte\_Übungen\_HS.ppt* mit Aufgabenstellungen zusammengefasst;

Rohdaten stehen in entsprechenden EXCEL-Tabellen zur Verfügung.

