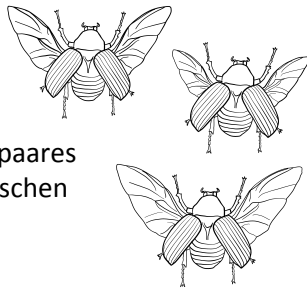


1 Kurze oder lange Flügel?
Käfer auf Madeira

Die massenhaften
Nachkommen eines Käferpaares
unterscheiden sich ein bisschen
in ihrer Flügellänge.



2 Kurze oder lange Flügel?
Käfer auf Madeira

Langflügelige Käfer halten
sich eher auf den Blumen
auf, kurzflügelige Käfer eher
am Boden.



3 Kurze oder lange Flügel?
Käfer auf Madeira

Kurzflügelige Käfer haben höhere Überlebenschancen und somit mehr Nachkommen, als die Käfer mit durchschnittlichen Flügeln.



4 Kurze oder lange Flügel?
Käfer auf Madeira

Die unterschiedlichen Flügellängen werden
über Generationen hinweg vererbt.

5 Kurze oder lange Flügel?
Käfer auf Madeira

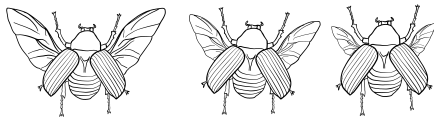
Kurzflügelige Käfer einer Käferart paaren sich
eher mit anderen kurzflügeligen, langflügelige
eher mit langflügeligen.

6 Kurze oder lange Flügel?
Käfer auf Madeira

Je kürzer die Flügel sind, desto kleiner ist die
Wahrscheinlichkeit, dass ein Käfer so hoch
fliegt, dass er vom Wind auf das Meer
getrieben wird.

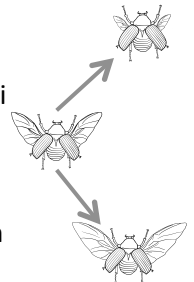
7 Kurze oder lange Flügel?
Käfer auf Madeira

Von Generation zu Generation gibt es immer
mehr Käfer mit immer kürzeren Flügeln.



8 Kurze oder lange Flügel?
Käfer auf Madeira

Im Laufe der Generationen sind bei
den Käfern kurzflügelige,
flugunfähige Arten und Käferarten
mit langen und robusten Flügeln
entstanden, zwischen diesen Arten
kommt es zu keiner Paarung mehr.



9 Kurze oder lange Flügel?
Käfer auf Madeira

Die Käfer mit durchschnittlichen Flügeln haben
weniger Nachkommen, da sie am ehesten vom
Wind auf das Meer getrieben werden.



10 Kurze oder lange Flügel?
Käfer auf Madeira

Von Generation zu Generation gibt es immer
mehr Käfer mit immer längeren Flügeln.



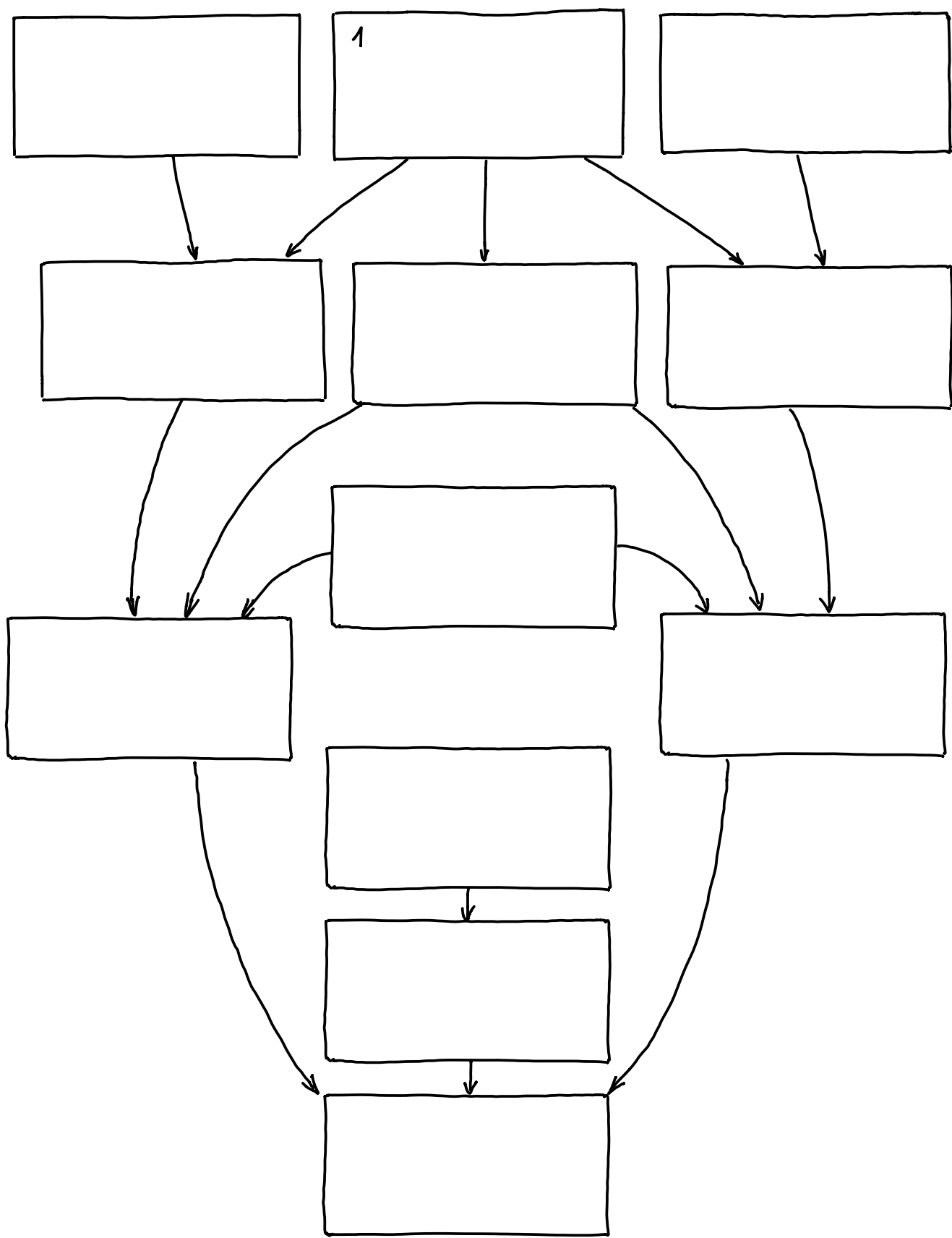
11 Kurze oder lange Flügel?
Käfer auf Madeira

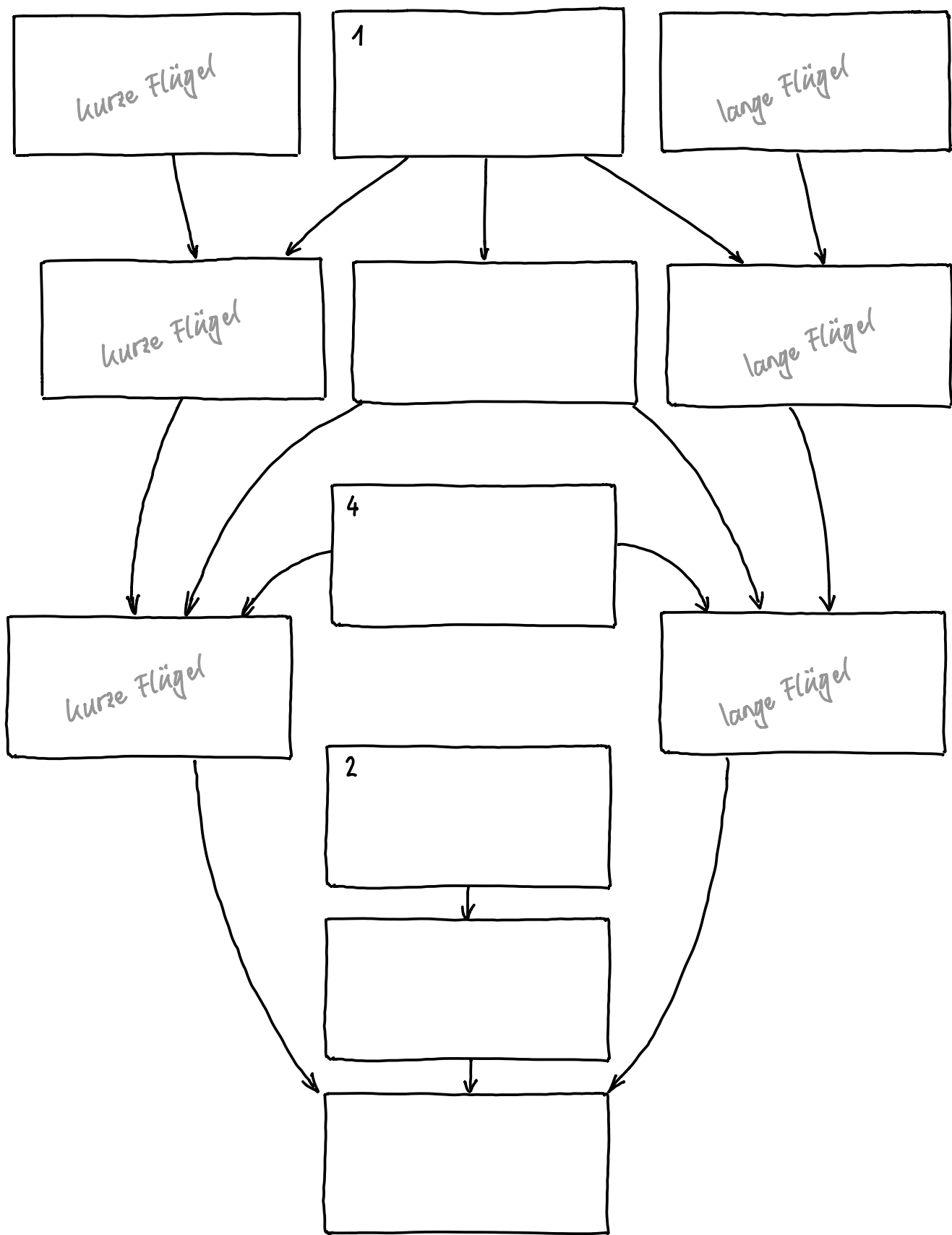
Langflügelige Käfer haben höhere Überlebenschancen und somit mehr Nachkommen, als die Käfer mit durchschnittlichen Flügeln.

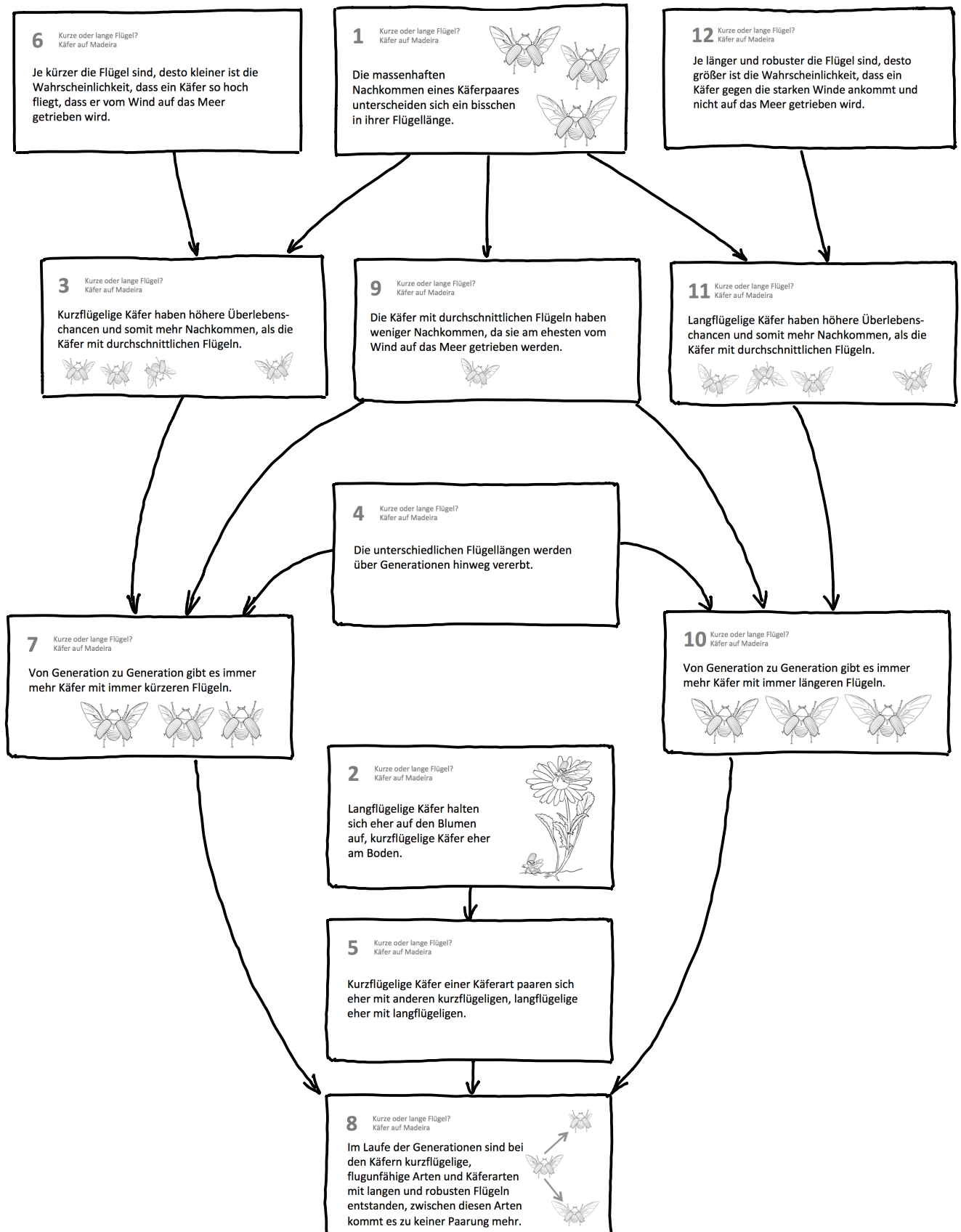


12 Kurze oder lange Flügel?
Käfer auf Madeira

Je länger und robuster die Flügel sind, desto
größer ist die Wahrscheinlichkeit, dass ein
Käfer gegen die starken Winde ankommt und
nicht auf das Meer getrieben wird.







gelb: übertragbar auf andere Lebewesen

