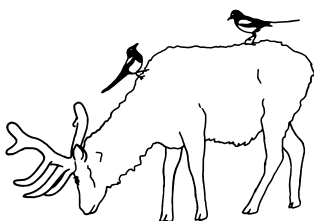


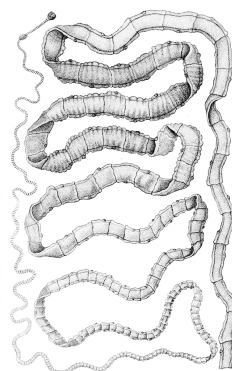
## 19 Mystery – Wie Wölfe Flüsse ändern

Elstern befreien die Wapitis von Parasiten im Fell und finden so Nahrung.



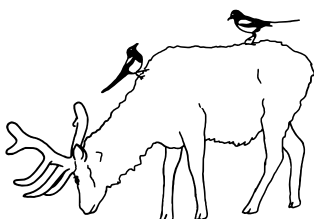
## 20 Mystery – Wie Wölfe Flüsse ändern

Bandwürmer der Gattung *Taenia* können den Darm des Wolfes befallen, sich aus dem Nahrungsbrei ernähren und sich dort fortpflanzen. Bei hohem Aufkommen kann der Wolf an Gewicht verlieren.



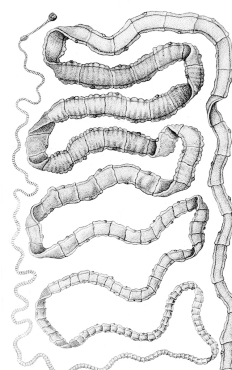
## 19 Mystery – Wie Wölfe Flüsse ändern

Elstern befreien die Wapitis von Parasiten im Fell und finden so Nahrung.



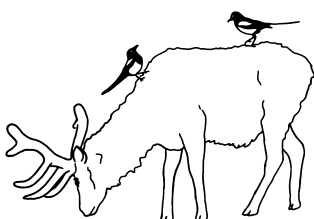
## 20 Mystery – Wie Wölfe Flüsse ändern

Bandwürmer der Gattung *Taenia* können den Darm des Wolfes befallen, sich aus dem Nahrungsbrei ernähren und sich dort fortpflanzen. Bei hohem Aufkommen kann der Wolf an Gewicht verlieren.



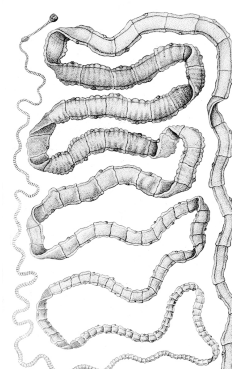
## 19 Mystery – Wie Wölfe Flüsse ändern

Elstern befreien die Wapitis von Parasiten im Fell und finden so Nahrung.



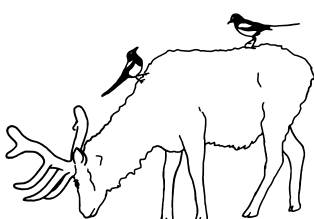
## 20 Mystery – Wie Wölfe Flüsse ändern

Bandwürmer der Gattung *Taenia* können den Darm des Wolfes befallen, sich aus dem Nahrungsbrei ernähren und sich dort fortpflanzen. Bei hohem Aufkommen kann der Wolf an Gewicht verlieren.



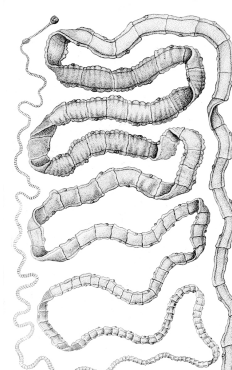
## 19 Mystery – Wie Wölfe Flüsse ändern

Elstern befreien die Wapitis von Parasiten im Fell und finden so Nahrung.



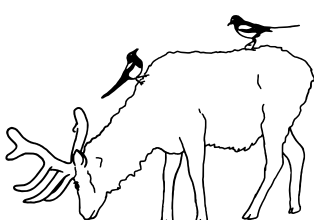
## 20 Mystery – Wie Wölfe Flüsse ändern

Bandwürmer der Gattung *Taenia* können den Darm des Wolfes befallen, sich aus dem Nahrungsbrei ernähren und sich dort fortpflanzen. Bei hohem Aufkommen kann der Wolf an Gewicht verlieren.



## 19 Mystery – Wie Wölfe Flüsse ändern

Elstern befreien die Wapitis von Parasiten im Fell und finden so Nahrung.



## 20 Mystery – Wie Wölfe Flüsse ändern

Bandwürmer der Gattung *Taenia* können den Darm des Wolfes befallen, sich aus dem Nahrungsbrei ernähren und sich dort fortpflanzen. Bei hohem Aufkommen kann der Wolf an Gewicht verlieren.

