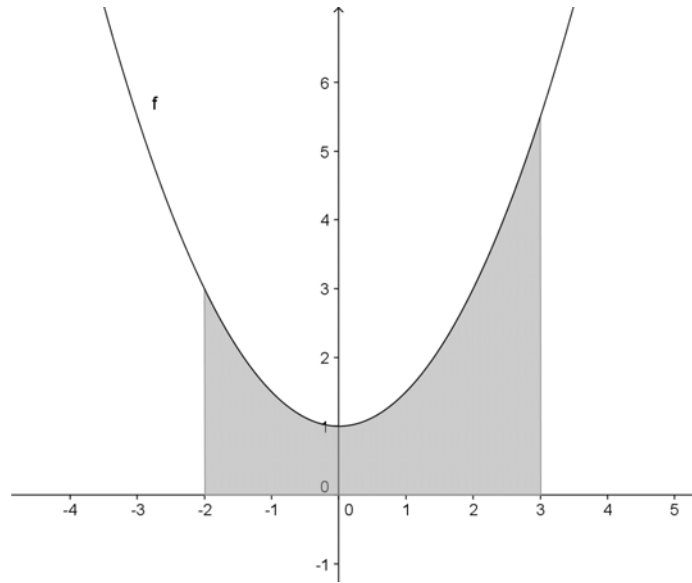
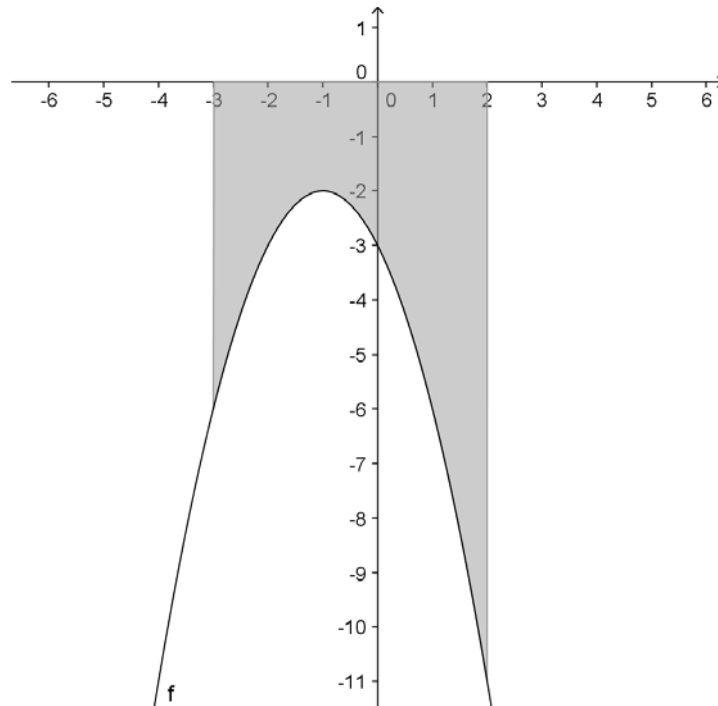


A. Flächen oberhalb der x-Achse



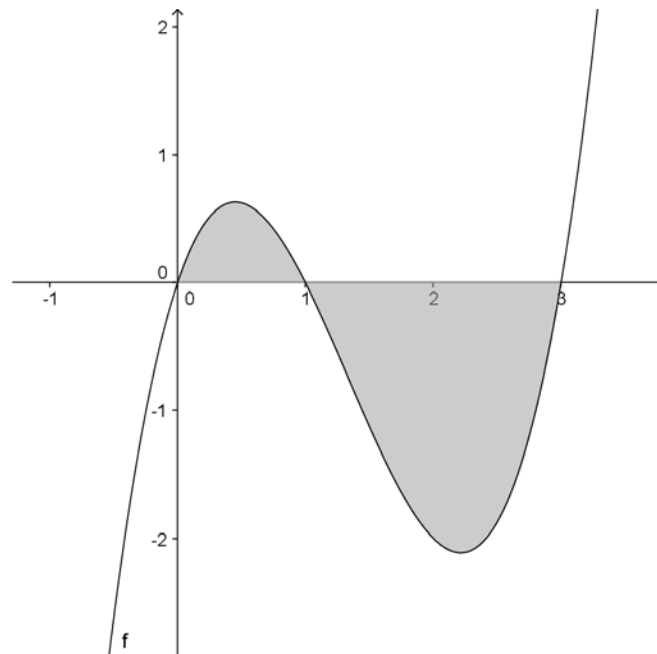
1. Beschreiben Sie, wie der Flächeninhalt der schraffierten Fläche berechnet werden kann.
2. Berechnen Sie den Flächeninhalt der Fläche zwischen der Parabel und der x-Achse auf dem angegebenen Intervall.
3. Stellen Sie Ihre Ergebnisse auf einem Plakat zusammen.
4. Geben Sie selbst ein weiteres Beispiel für die Berechnung eines Flächeninhalts zwischen einer Kurve oberhalb der x-Achse und der x-Achse an.

B. Flächen unterhalb der x-Achse



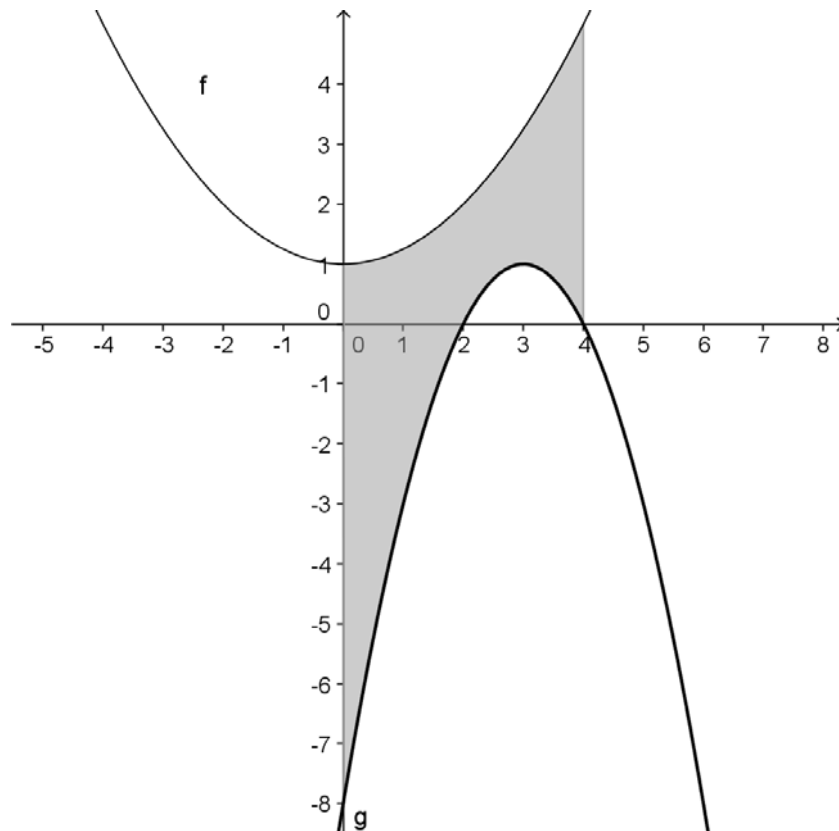
1. Beschreiben Sie, wie der Flächeninhalt der schraffierten Fläche berechnet werden kann.
2. Berechnen Sie den Flächeninhalt der Fläche zwischen der Parabel und der x-Achse auf dem angegebenen Intervall.
3. Stellen Sie Ihre Ergebnisse auf einem Plakat zusammen.
4. Geben Sie selbst ein weiteres Beispiel für die Berechnung eines Flächeninhalts zwischen einer Kurve unterhalb der x-Achse und der x-Achse an.

C. Flächen teils ober- teils unterhalb der x-Achse



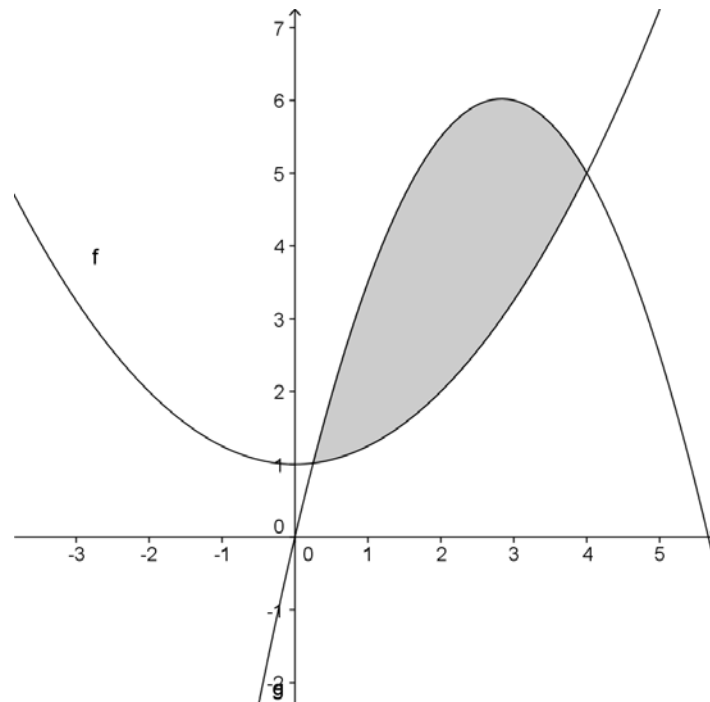
1. Beschreiben Sie, wie der Flächeninhalt der schraffierten Fläche berechnet werden kann.
2. Berechnen Sie den Flächeninhalt der schraffierten Fläche.
3. Stellen Sie Ihre Ergebnisse auf einem Plakat zusammen.
4. Geben Sie selbst ein weiteres Beispiel für die Berechnung eines Flächeninhalts zwischen einer die x-Achse schneidenden Kurve und der x-Achse an.

D. Flächen zwischen zwei Kurven



1. Beschreiben Sie, wie der Flächeninhalt der schraffierten Fläche berechnet werden kann.
2. Berechnen Sie den Flächeninhalt der Fläche zwischen den Kurven.
3. Stellen Sie Ihre Ergebnisse auf einem Plakat zusammen.
4. Geben Sie selbst ein weiteres Beispiel für die Berechnung eines Flächeninhalts zwischen zwei Kurven an.

E. Flächen zwischen zwei sich schneidenden Kurven



1. Beschreiben Sie, wie der Flächeninhalt der schraffierten Fläche berechnet werden kann.
2. Berechnen Sie den Flächeninhalt der Fläche zwischen den Kurven.
3. Stellen Sie Ihre Ergebnisse auf einem Plakat zusammen.
4. Geben Sie selbst ein weiteres Beispiel für die Berechnung eines Flächeninhalts zwischen zwei sich schneidenden Kurven an.