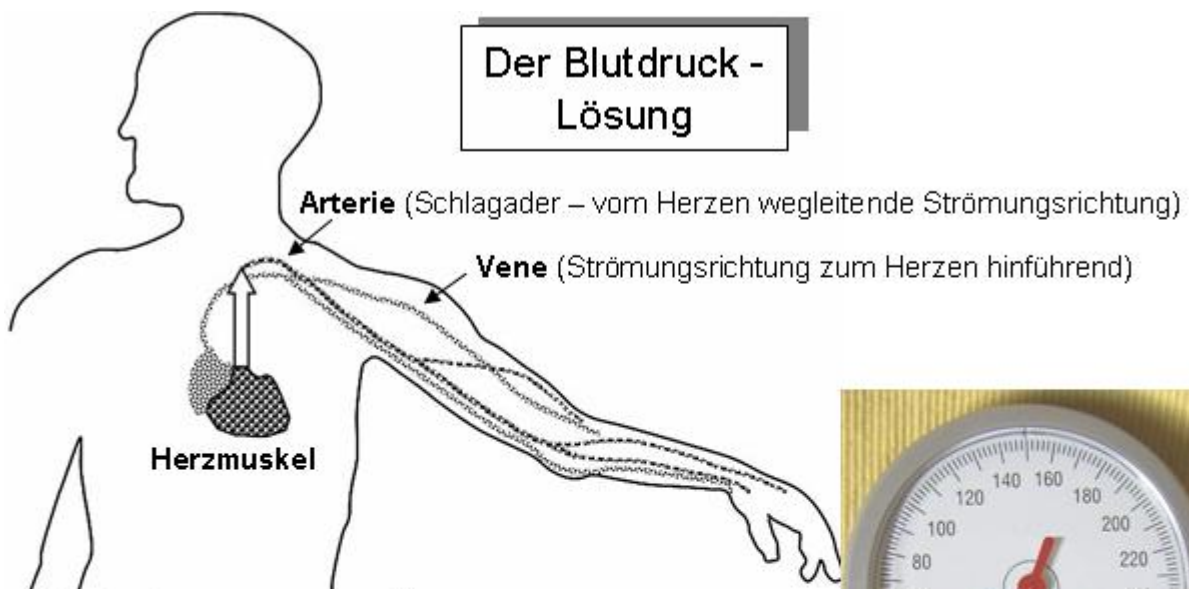


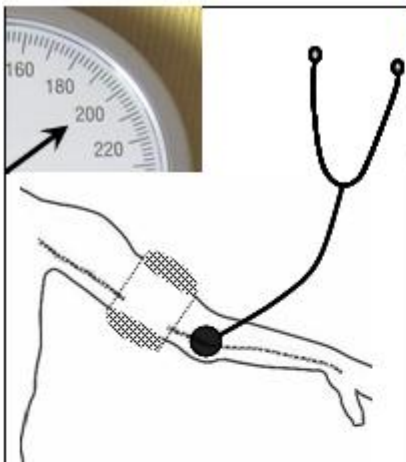
## Der Blutdruck - Lösung



Blutdruckmessmanschette:



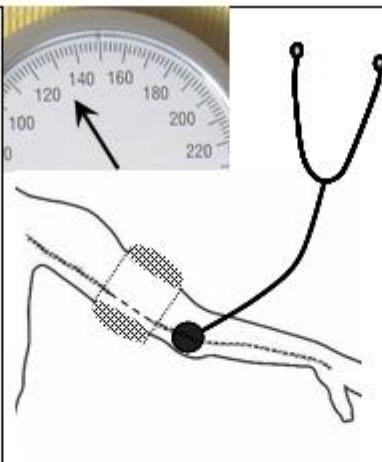
Einheit:  
1mmHg = 133,322 Pa



Die Manschette wird aufgepumpt bis die Schlagader (Arterie) von der Manschette zgedrückt ist.

Hörrohr:

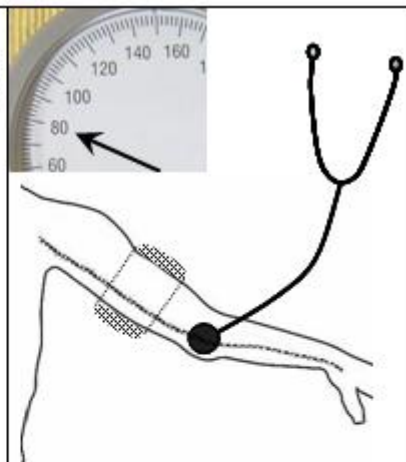
**Kein Geräusch (Puls) ist zu hören.**



Langsames Absenken des Manschettendruckes.

Hörrohr:

**Erstes Strömungsgeräusch (Puls) wird hörbar. Dies ist der obere Blutdruckwert.**



Weiteres Absenken des Manschettendruckes.

Hörrohr:

**Das Strömungsgeräusch verschwindet völlig, der untere Blutdruckwert ist erreicht.**