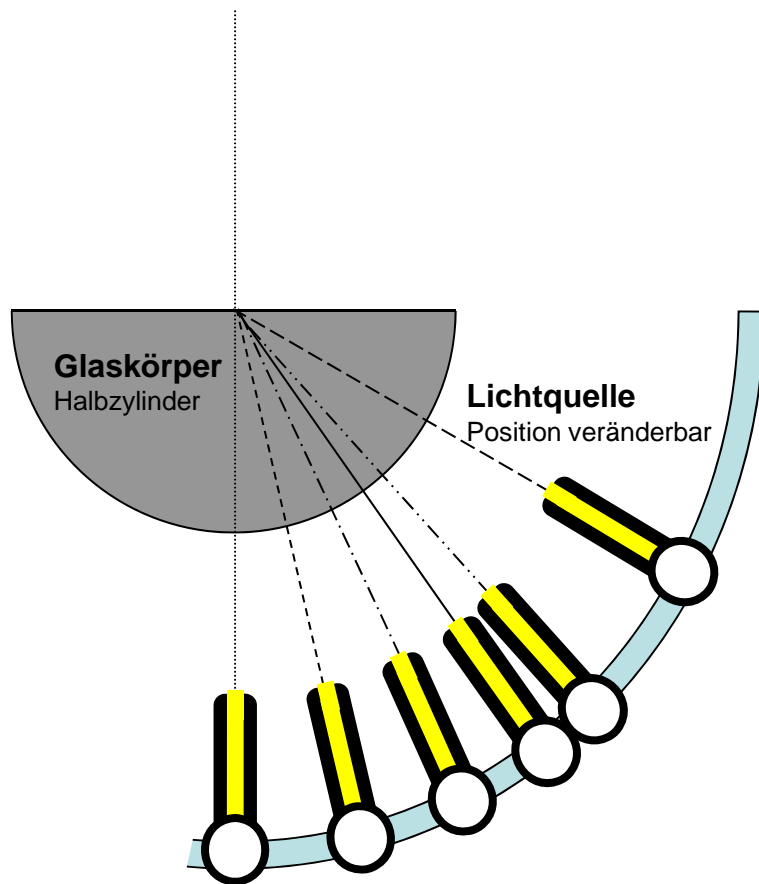


# Optische Effekte durch Lichtbrechung - Glas/Luft

## Aufgabe 1

Eine Lichtquelle strahlt unter verschiedenen Winkeln ein feines Lichtbündel auf einen Halbzylinder aus Glas. Ergänze den Strahlenverlauf.

Lichtbrechung beim Übergang	
Winkel in Luft	Winkel in Glas
0°	0°
20°	13,2°
40°	25,4°
60°	35,3°
80°	41,0°
90°	41,8°



## Aufgabe 2

In den Skizzen ist die Ausbreitung des Lichtes dargestellt. Vervollständige den Strahlenverlauf.

